

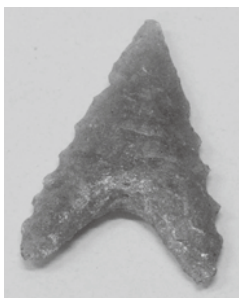
写真は今年三月に築上町コミュニティセンターから約一〇〇m北側の「築城跡」で見つかった黒曜石製の石鏃です。石鏃は弓矢の先に付けて標的に刺す部分で、今から一万年前の縄文時代に使用されるようになってきました。それ以前の時代は地球上が寒冷でナウマンゾウ等の大型動物を捕獲し食糧としていたため、石ヤリのような大型石器が狩猟道具として主に使われていましたが、縄文時代になり地球上が徐々に温暖化してくるとドングリ等の採れる里山が発達し、イノシシやシカが狩猟の主な対象となりました。これらの小型動物はナウマンゾウ等に比べると動きが俊敏なため、それまでの石ヤリでは捕獲することが困難となり、動きの速い動物を一瞬にして仕留めるために石鏃を装着した弓矢が発明されたものと考えられます。

さてこの石鏃は黒曜石という鋭利なガラス質の石でできています。黒曜石は大地から流れ出た溶岩が急速に固まってできた火山性の岩石で、産地により色や質が微妙に異なります。

ちなみに築上町の遺跡では佐賀県伊万里市と西有田町の間の「腰岳」産の砂等の不純物が非常に少なく澄んだ黒色に輝く黒曜石と、大分県姫島産の若干灰色がかかった、やはり不純物の少ない黒曜石を使った石器がそれぞれ見つかっています。そしてこの京築地域の特徴の一つとして興



▲国見山から求菩提山に続く尾根から海上の姫島を望む



▲築城跡で見つかった姫島産黒曜石製石鏃

味深いのは、縄文時代より前の時代の遺跡では黒曜石と言えば腰岳産のみなのですが、縄文時代以降になると姫島産黒曜石も使用されるようになります。

築上町から腰岳まで約一五〇km、大人の足で三〇時間以上もかかります。それに対して姫島は約六〇km、ただし島なので海を渡らなければなりません。

恐らく縄文時代になると丸木舟のような簡易な舟で黒曜石を介した交易が行われたでしょう。

(文化財保護係 馬場克幸)

## NPO法人しいだコミュニティ倶楽部からのお知らせ

【スポーツの秋です！身体を動かして・・・スポーツしましょう！】

●「2013 しいコミスポーツまつり」参加者募集  
自分の身体を知って、軽スポーツを楽しもう！  
町民の皆様の参加お待ちしております

日時 10月19日(土)  
場所 椎田体育館  
参加費 300円(弁当・お茶付)  
対象 しいコミ会員/築上町民(通勤・通学者を含む)  
定員 100名(定員になり次第締切)  
締切 10月10日(木)  
持参品 上履きを用意してください  
行程 9:00~受付  
午前中・・・体力測定、健康指導/ストレッチ  
11:45~昼食  
午後・・・レクレーション、ダンスなど  
体力測定結果説明  
閉会式・表彰

内容 体力テスト ①体組成測定 ②握力測定  
③前屈測定 ④開眼片足立ち

●京築地区総台型交流グランドゴルフ大会  
参加者募集

日時 11月2日(土)  
受付 9:00 開会式 9:30  
協議開始 10:00  
※雨天中止 (PM7:00決定連絡)

会場 築上町 日奈古グランド  
参加対象 京築地区の中学生以上の総台型クラブ会員  
参加費 一人300円(当日集金します)  
競技方法 16ホール(2コース合計打数)  
競技ルール 日本グランドゴルフ協会ルールに準ずる  
締切 10月10日(木)



◀2012 スポーツまつり ストレッチ指導

## 投稿のひろば

野球観戦inヤフオクドーム！！

8月31日、ヤフオクドームへワークランドこすもすの施設利用者さんが、プロギア九州社長林さんからの招待を受け、野球観戦に行きました。皆さん大喜びで夏休み最高の思い出になりました。

