

築上町子どもインフルエンザ予防接種 助成事業のお知らせ

インフルエンザは感染力が強く、いったん流行が始まると短期間で広がるため、毎年多くの人々が感染しています。抵抗力が弱い子どもにとって予防接種は重症化の予防に有効な方法ですが、接種後に腫れたり熱が出たりするケースもあります（特に卵アレルギーのある方は接種前に主治医とよく相談してください）。

お子さんの場合は、あくまでも任意接種ですので、保護者が主治医と相談のうえ、接種してください。

- 対象者：**築上町に住民票のある、生後6か月以上中学3年生以上のお子さんで、平成25年10月1日～平成26年1月31日までにインフルエンザ予防接種を実施した方。
- 助成額：**生後6か月～小学6年生以下のお子さんは、1回接種につき2,000円を2回まで助成。
中学1年生～中学3年生以下のお子さんは、1回のみ接種で2,000円を助成。
*中学1年生で12歳で1回接種して、2回目が13歳になった場合は、2回目も助成します。
*生活保護世帯は、全額助成します。
- 接種時に持っていくもの：**母子手帳・印鑑・乳幼児医療証もしくは子ども医療証。（生活保護世帯の場合は、診療依頼書を持参）
- 助成の方法：**
 - ①築上町・豊前市・吉富町・上毛町内の契約医療機関で接種する場合
医療機関で「築上町子どもインフルエンザ予防接種助成金交付申請兼請求書」に必要事項を記入し（要捺印）、支払い時に1回2,000円を差し引いた額を支払ってください。
 - ②契約医療機関以外で接種する場合
医療機関で全額実費を支払い、領収書をもってください。その後、領収書・印鑑・振込先通帳・母子手帳もしくは接種済証を保健センターチアフルつききに持参し、還付請求してください。助成額の上限までを還付します。
*生活保護世帯は、全額助成します。還付請求時に診療依頼書も持参してください。
- 子どもインフルエンザ予防接種を助成できる契約医療機関（築上町内）**

医療機関名	電話番号	対象者		
		生後6か月～1歳未満	1歳～小学6年生	中学1年～3年生
あないクリニック	56-5888	○	○	○
上田医院	56-0017	○	○	○
うえだ内科クリニック	56-0041	○	○	○
医療法人片山医院	52-0505	○	○	○
医療法人 古賀整形外科内科医院	56-1730	×	10歳～小学6年生	○
医療法人松喬会 椎田クリニック	56-0030	×	○	○
医療法人 永尾医院	56-0502	×	×	○
医療法人 二見医院	52-0002	○	○	○
宮部病院	56-0038	×	○	○

☆豊前市・吉富町・上毛町内の契約医療機関については、保健センターチアフルつききに問い合わせください。

チアフル健康相談のお知らせ

10月21日（月）10:00～11:00、保健センターチアフルつききで健康相談を行います。血圧測定、検尿などの健康チェック並びに健康に関する相談に応じます。利用を希望される方は当日会場にお越し下さい。健康手帳をお持ちの方は、ご持参ください。

豊築休日急患センターからのお知らせ

毎月2回、休日急患センターに九州歯科大学の口腔外科医（口腔がん専門医）が来ます。
10月の来所日：6日（日）、20日（日）
お口の中に異常のある方、心配がある方は来所ください。
問い合わせ 豊築休日急患センター
0979（82）8820

献血協力のお願い

男性17～69歳、女性18～69歳の、体重50kg以上で健康な方であればどなたでもご協力いただけます。（65歳以上の献血は、60歳から64歳の間に献血経験のある方に限ります。）

採血した方は、糖尿病関連検査を含む血液検査を行いますので、健康管理にも役立ちます。献血カードの「次回献血可能日」を確認のうえ、ご協力をお願いします。

期 日：10月29日（火）

時間・場所：10:00～12:00
13:00～15:30
本庁地下研修室

問い合わせ 保健センターチアフルつきき
(支所・内線712)

こころの健康相談日のお知らせ

こころの悩みや不安など、精神保健福祉士が相談に応じます。思春期の悩みや、アルコール、薬物に関する相談も受け付けます。あなた自身のことや、ご家族・ご友人など身近な人のことなど、ひとりで悩まず、相談してみませんか？

日 時：11月6日（水） 13:00～17:00（要予約）

場 所：保健センター チアフルつきき

予約・お問い合わせは：住民課 健康増進係（保健センターチアフルつきき）までお願いします。

保健だより

●住民課 健康増進係
保健センターチアフルつきき

☎(52)0001(支所・内線710)

高齢者インフルエンザ予防接種のお知らせ

インフルエンザは一般的な風邪と違って重症化しやすく、肺炎などを合併することもありますので、早めの予防対策が大切です。予防接種は12月中旬までに実施するのが効果的です。体調をみながら早めに接種しましょう。

1. 対象者：①65歳以上の方
②60歳以上65歳未満の慢性高度心臓・肺・腎臓・免疫機能不全の方
*上記①②の方で、インフルエンザ予防接種を希望される方
2. 実施場所：町内医療機関
*町外医療機関で接種を希望される方は、右記をご覧ください。
3. 実施期間及び時間：10月1日（火）～12月末日まで
*但し医療機関の診療日及び時間内とする
4. 接種回数：1回
5. 個人負担金：1,000円（生活保護受給者は無料）
6. 接種時に持っていくもの：
被保険者証（生活保護受給者は診療依頼書）

【築上町以外の医療機関・施設等でインフルエンザ予防接種を受ける方】

- 福岡県内で予防接種広域化事業に協力登録をしている医療機関での接種
★「予防接種依頼書」がなくても接種できます。
- 県外及び予防接種広域化事業に協力登録をしていない医療機関での接種
★「予防接種依頼書」が必要となりますので、少なくとも接種の1週間前には、住民課健康増進係（保健センターチャフルつき）まで申請手続きにお越しください。
★申請時に準備するもの：印鑑・被保険者証（保険証）
★接種料金：一度全額自己負担してください。
接種後申請により「予防接種助成金制度」にて自己負担額1,000円を差し引いた額の2,000円を上限としてお返しします。
★接種後申請時に準備するもの：
印鑑・接種済証・予診票・予防接種にかかった領収書・お金を振り込む口座番号
★予防接種費用還付申請期限：平成26年1月31日（金）
★申請先：住民課・健康増進係
（保健センターチャフルつき内）

いのちへの優しさと思いやり

～10月は臓器移植普及推進月間です～

大切な家族と「臓器提供」について日頃からよく話し合って
自分の意思をきちんと伝えておきましょう

問い合わせ（公財）福岡県メディカルセンター 092（432）5577



●ひとりひとりが いとおしい～そんな気持ちになるコミュニケーションしてみませんか？～

木島知草さんの人形劇・紙芝居・性といのちの話

木島知草さんは、長野県松本市在住。日本芸術学部卒、現在人形劇団「がらくた座」代表です。全国各地をまわり、エイズ・いのち・平和などのメッセージを伝えています。今年も、小学生向けの講演を大人向けに模擬講演していただきます。

木島さんが子どもたちに何を伝えているのかを聞きながら、木島さんの明るさ・あたたかさ・やさしさにひたって、明日への勇気を充電しましょう。お誘い合わせでご参加ください。

日時：10月16日（水）18：30～20：00 会場：保健センター チャフルつき
*参加申込み・問い合わせ*保健センターチャフルつき TEL52-0001（支所・内線711）

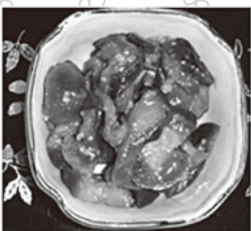


食生活改善推進会

おすすめの簡単料理紹介

なすの辛子漬

《葛城校区推進員お勧めレシピ》



作り方

- ①なすを薄く半月切りにして、水にさらしてアクを抜く。
- ②(A)の麴は水少量を加えて、電子レンジで加熱し、スプーンなどでつぶして柔らかくする。
- ③(A)の本漬け用調味料を合わせ、泡だて器などでかき混ぜる。（本漬けするまでに数回かき混ぜておく）
- ④①のなすの水気を絞り、(B)の「下漬け用調味料」に半日漬ける。
- ⑤④の下漬けたなすを③の本漬け用調味料に漬け込む。

材 料	
粉辛子・・・30g	} (B)
砂糖・・・320g	
酒・・・80cc	
しょうゆ・40cc	
味噌・・・8g	
麴・・・20g	} (A)
なす・・・1kg	
塩・・・150g	} (B)
酢・・・150cc	

町の職員も食育に取り組んでいます！

今年の7月から築上町役場職員の「自分で作るお弁当の日」が始まりました。7月と8月のお弁当の日の模様を町ホームページに掲載しています。是非ご覧ください。