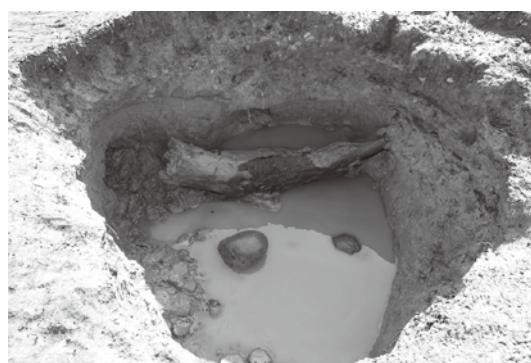




道路跡の発掘の様子
(小石を敷きつめていた)

東八田地区では今年の一月から三月まで、ほ場整備事業に伴う遺跡の発掘調査を実施しました。場所はルミエールの約100m北側の場所で、約六五〇〇㎡調査しました。

調査の結果、鎌倉時代の建物跡が遺跡全体に二十数棟発見されました。建物の多くは二間×三間の小型の掘立柱の建物で当時の標準的な農村の家です。その中で一棟だけ三間×三間で庇付のりっぱな建物がありました。この集落の中で中心的な施設と考えられます。また深さ約一・五mの井戸跡二ヶ所やこの建物の南側に東西に延びる幅約二mの道路の跡が発見されました。



井戸跡（底から松の丸太が出土）

東八田、西八田、宇留津地域はこれまで多くの中世の遺跡が発掘調査されています。その遺跡の状況や周辺の地形を見ると、この地域は古代中世から城井川水系の小川や水路が毛細血管状に数多く巡り、周辺には低湿地が広がり、わずか数十cm高い場所にムラがつくられています。ムラの中にはさらに用排水の溝を掘り、浅い井戸を掘り、十二畳程度小型の家で生活していたようです。

(文化財保護係
高尾栄市)

文化財庭園剪定研修会のご案内

文化財庭園の樹木管理について、技術向上を目的とし飯塚市と合同で研修会を開催します。

日 時：10月15日(月) 13:00～16:00 会 場：旧蔵内邸(築上町上深野)
講 師：京都造形芸術大学主任研究員 片石孝幸先生 参加費：無料(剪定道具等のご持参ください)
募集対象：町内の樹木剪定業者、庭師
【事前申込み・問い合わせ】 船迫窯跡公園 (52) 3771 (月曜日休館)

しいだコミュニティ倶楽部からのお知らせ

しいこみ「スポーツまつり」

日 時 10月20日(土) 9:00受付
場 所 椎田体育館
参加費 300円(弁当・お茶付)
対 象 築上町民(通勤・通学者を含む)の方
定 員 100人
申込期限 10月10日(水)
内 容
・午前中 体力測定
①血圧・問診 ②体組成測定 ③前屈 ④握力
⑤開眼片足立ち・健康指導・ストレッチ
・午後 ニュースポーツ大会
①ビンゴゲーム ②オーバルボール
③カローリングボーリング ④フライングディスク
⑤卓球バレー ⑥アジャタ
ダンスなど 体力測定結果説明

京築地区総合型地域スポーツクラブ 交流グランドゴルフ大会

日 時 11月4日(日) 9:00～受付
※雨天中止
場 所 築上町 日奈古グランド
参加対象 京築地区の中学生以上の総合型クラブ会員
参加費 1人300円(当日集金します)
競技方法 16ホール(2コース合計打数)個人戦
定 員 192人
申込期限 10月11日(木)



申込・問い合わせ
しいこみ事務局
椎田体育館
56-0075