

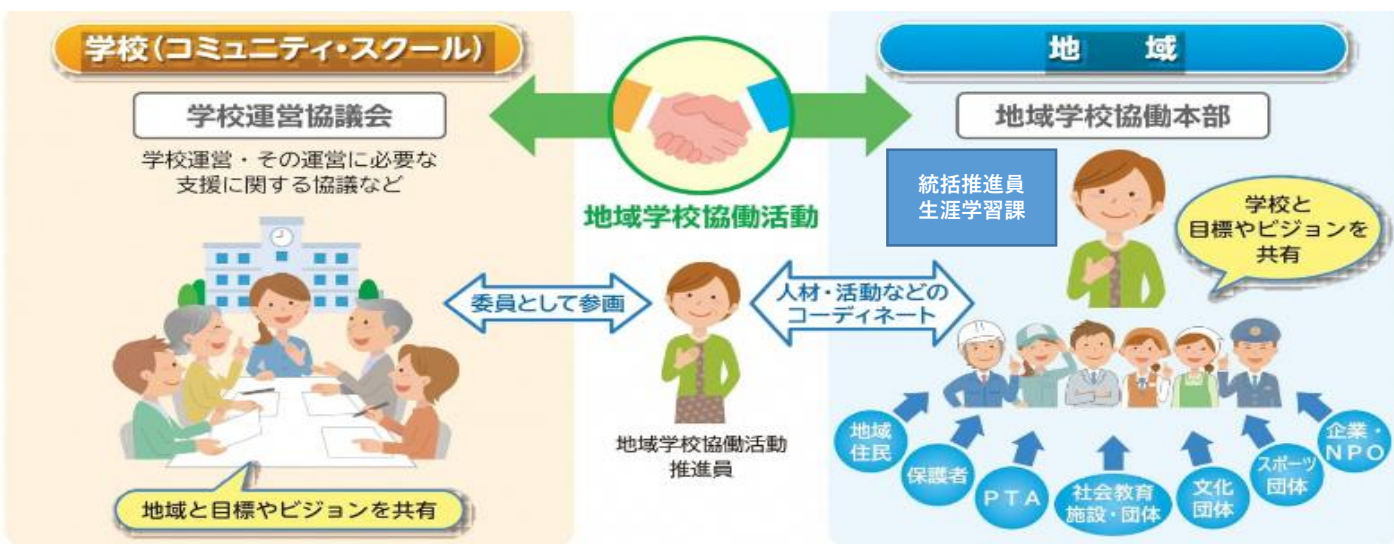
築上町の学校を支援する「地域学校協働本部」

築上町 学校応援コミュニティ

～参加登録のお願い～



「地域学校協働本部」で取り組まれる『地域学校協働活動』とは、地域住民の皆様が学校活動に参画していただき、学校と地域が連携・協働して行う活動のことです。この活動により、子どもたちの学びや体験が充実するとともに、地域の参加者の生きがいや大人同士のつながりが深まり、地域コミュニティの活性化が期待されます。地域の皆様には、学校や地域などから参加協力の依頼があった時は、ぜひご参加をお願いします。



学校と地域が一体となることで

ここに登録！

- ◇ 保護者・地域住民の皆様が教育の当事者になることで、責任感をもち、積極的に子どもの教育に携われるようになります。
- ◇ また、学校運営や教育活動へ参画することで、生きがいにつながり、互いの絆も深まります。
- ◇ 子どもたちの学びや体験が充実します。同時に教師の負担も減ります。
- ◇ 学校と地域の協力体制が築かれることで、生徒指導、防犯、防災等の面で、課題解決に向けて大きな効果が期待されます。

【登録いただける方及び方法】

- 築上町の小学校・中学校で子どもたちと一緒に活動したり、活動を支援したりできる方。
(18歳以上の、成人の方であれば、どなたでも)
- 別紙の登録用紙に必要事項を記入いただき、この用紙を置いていた施設、お近くの町内小・中学校、または、築上町生涯学習課社会教育係まで提出ください。
※FAXでも受け付けます。
FAX番号 0930-56-1510

詳しくは裏面



どんな活動をしようとしているの？

現在、町内の小・中学校では地域の皆さんや団体等のご理解・ご支援のもと、右のような学校への支援活動を中心とした『今ある取組』が行われています。

今後は、地域から学校への支援活動に偏っている活動をより「学校づくり」と「地域づくり」、それぞれにメリットのある協働活動となるよう、学校応援コミュニティで、椎田中校区と築城中校区の区切りで連絡・調整しながら、地域の皆様と一緒に活動していきます。

中学校

- ・授業支援【総合的な学習の時間】
 - ・職場体験
 - ・保育体験
 - ・うどん打ち体験
 - ・郷土史学習
 - ・安全見守り
 - ・部活動指導
 - ・環境整備
- など

小学校

- ・授業支援【国語(習字) 総合的な学習の時間 等】
 - ・読み聞かせ ・人権学習
 - ・福祉体験(車いす、点字)
 - ・農業体験(米、野菜等)
 - ・校区探検(施設・史跡巡り)
 - ・花壇手入れ ・クリーン活動
 - ・防災教室 ・登下校見守り
 - ・しめ縄づくり ・神楽・楽打
- など

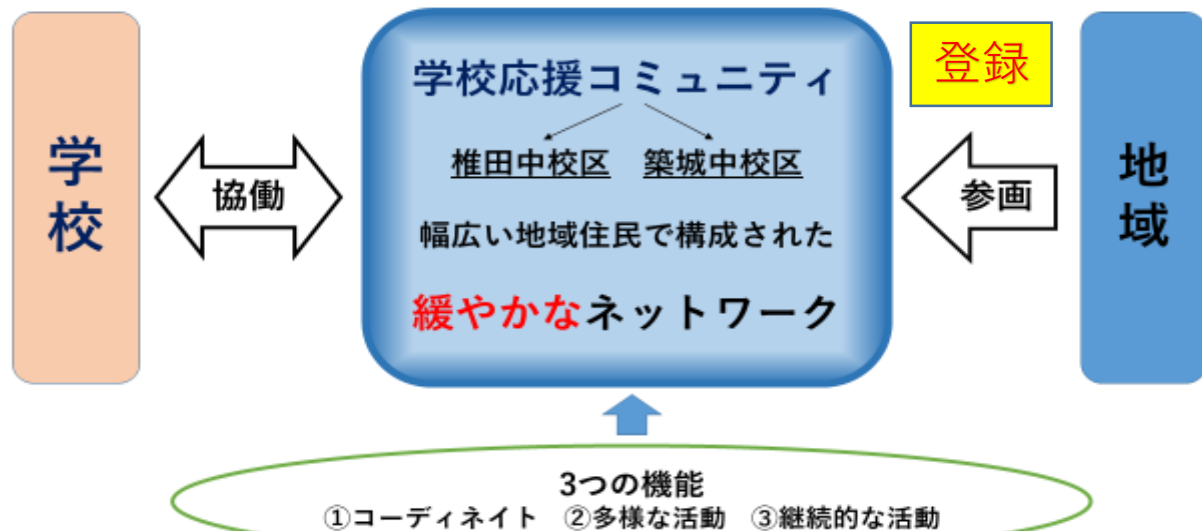
『今ある取組』



今後期待される活動

- ・学習指導【国語、算数(数学) 英語、家庭科(裁縫、調理) 音楽】
 - ・クラブ&部活動(運動系、文化系) ・伝統文化(祭り、盆踊り等)
 - ・キャリア教育(労働・金銭教育、清掃等各ボランティア)
 - ・学力補充のための放課後教室 ・家庭教育支援
 - ・学校・地域が一体となって取り組まれるイベント
- 等々

学校応援コミュニティ「築上町地域学校協働本部」



協力者を募集

教育委員会では、地域学校協働活動の協力者となる、地域学校協働本部の本部員を募集します。目的に賛同し、ご協力いただける個人や団体の皆様は、別紙登録用紙に記入の上、この用紙を置いていた施設、お近くの小・中学校、または教育委員会生涯学習課まで電話かFAXでご連絡をお願いします。