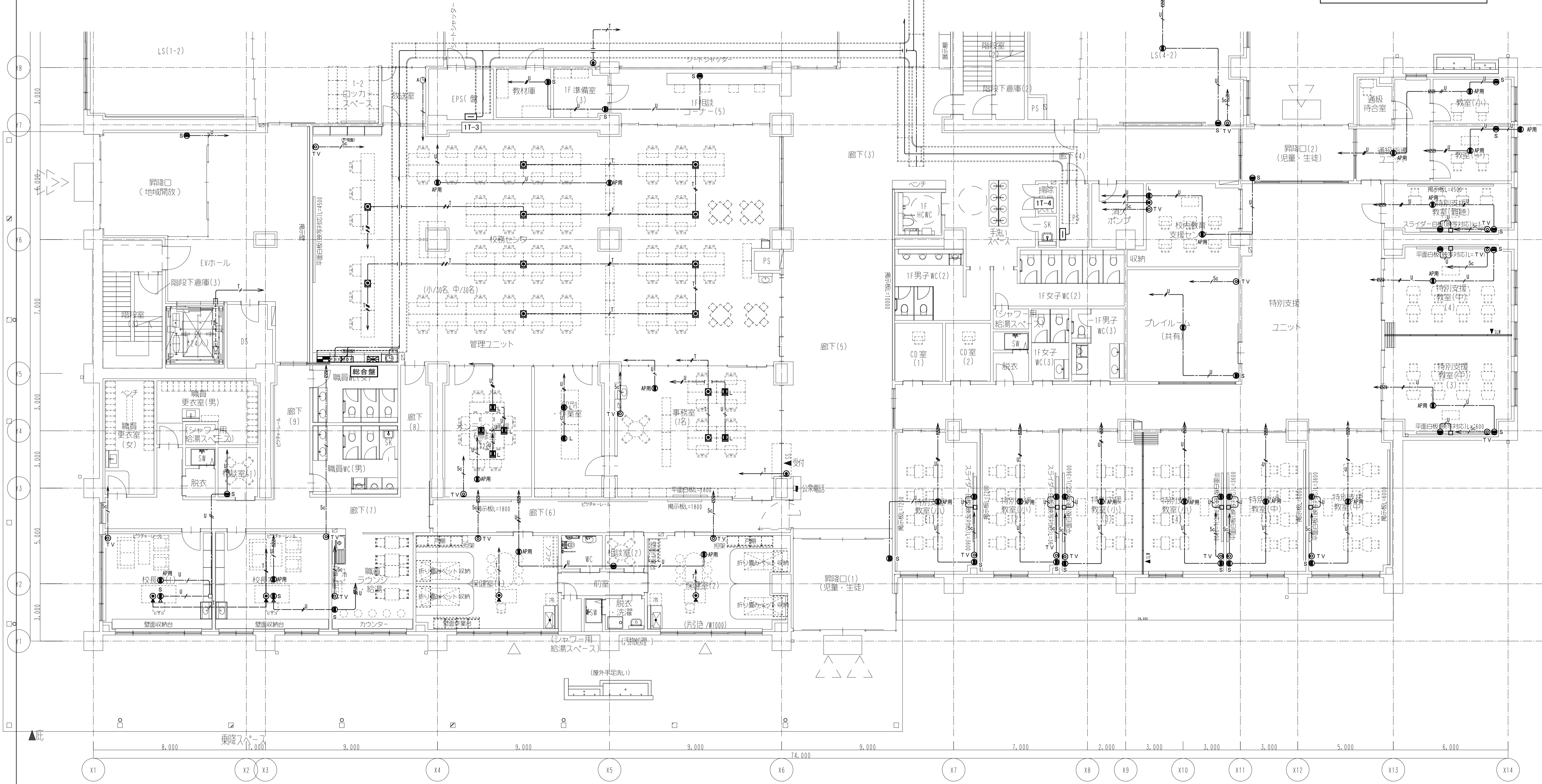
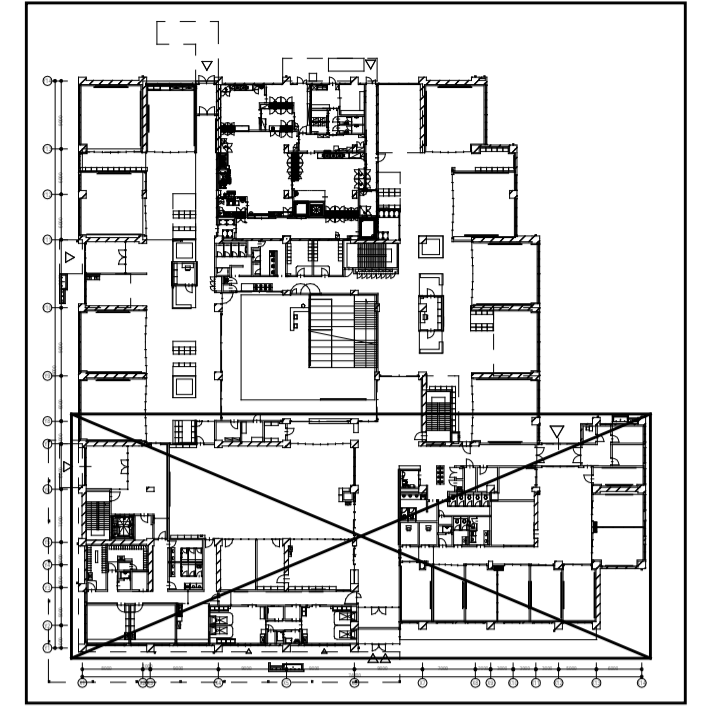


端子盤	構成表参照
構内交換設備	
電話用アウトレット 6極4芯	
電話用アウトレット 6極4芯 OAフロア用	
電話用アウトレット 6極4芯 床付	
構内情報通信設備	
情報用アウトレット 8極8芯 CAT6A	
情報用アウトレット 8極8芯 CAT6A OAフロア用	
情報用アウトレット 8極8芯 CAT6A 床付	
情報用アウトレット 8極8芯 CAT6A AP用	
テレビ共同受信設備	
直列ユニット	

構内交換設備	構内情報通信設備
(PF28)	空配管 PF22
	空配管 PF28
	EM-BTIEE0. 4-2P (PF16)
	EM-BTIEE0. 4-2P×2 (PF16)
	EM-BTIEE0. 4-2P×3 (PF22)
	EM-BTIEE0. 4-2P×4 (PF22)
	EM-BTIEE0. 4-2P×5 (PF22)
	EM-UTP0. 5-4P (PF22)
	EM-UTP0. 5-4P×2 (PF22)
	EM-UTP0. 5-4P×3 (PF22)

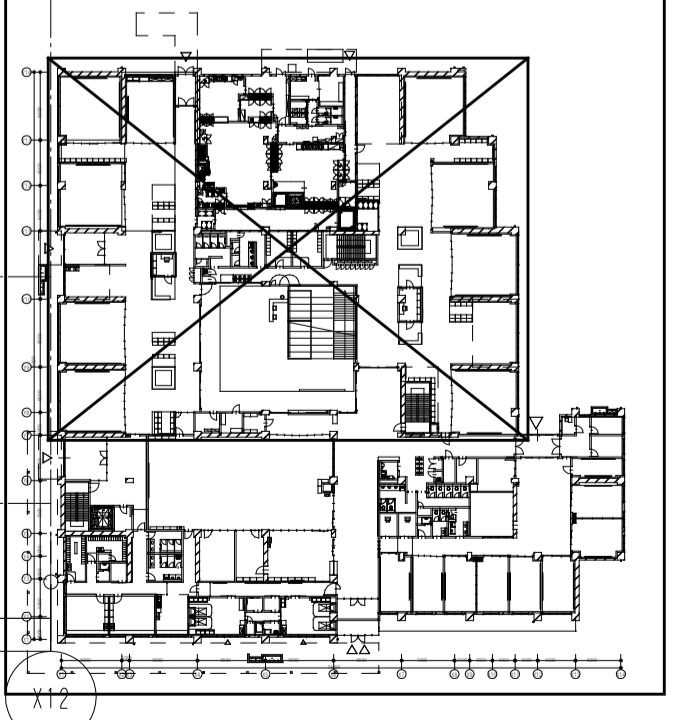
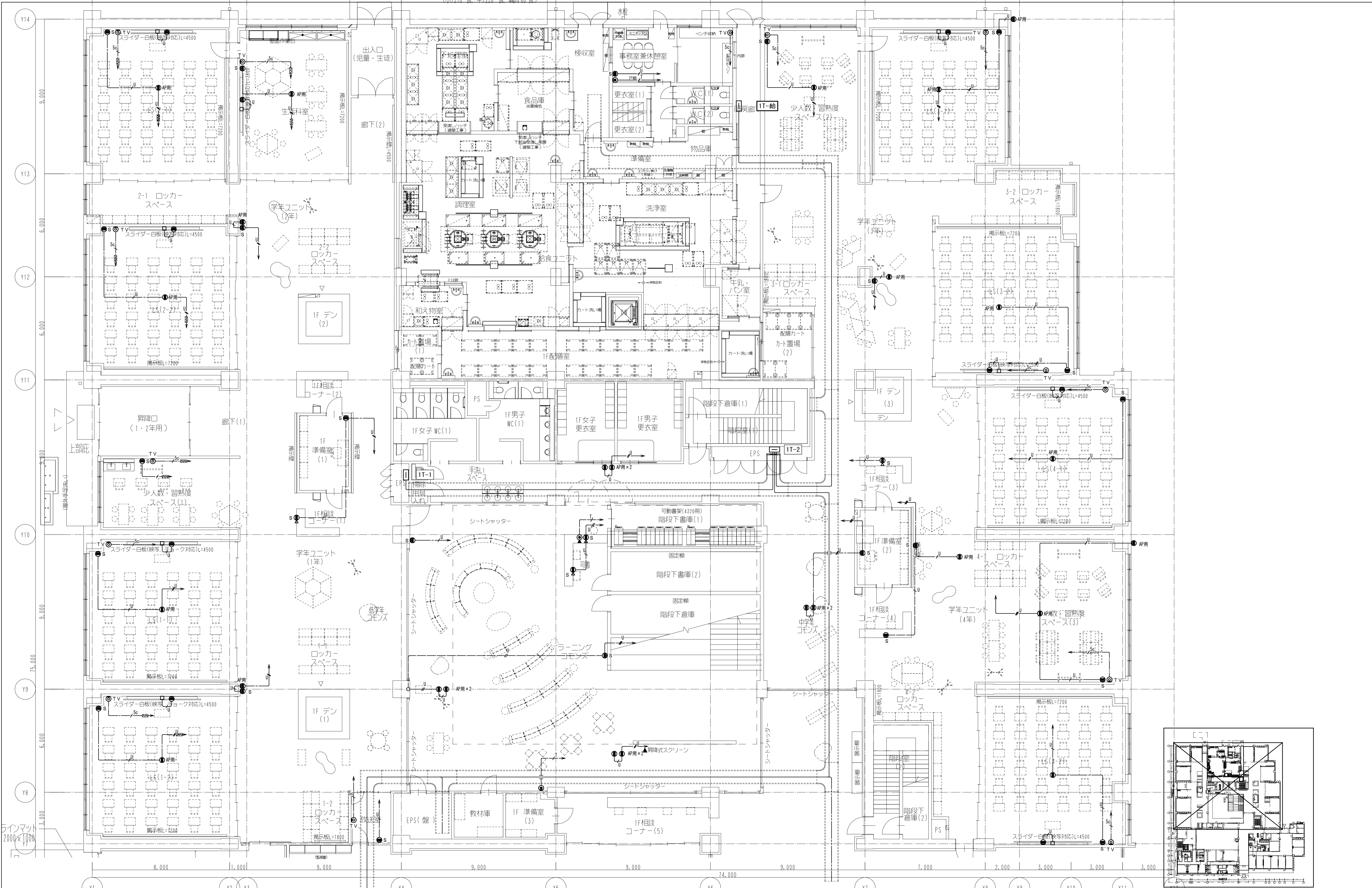
テレビ共同受信設備	電気時計設備
EM-S-5C-FB 立下げはPF16で保護	
EM-AE1. 2-2G 立下げはPF16で保護	
防火区画貫通処理材の幅は傍記 丸型は100φとする。	
露出配管	
天井隠蔽配管	
床隠蔽配管	
天井30ヶシ	
OA707	

構内通信情報網の配線は全てCat6Aとする。



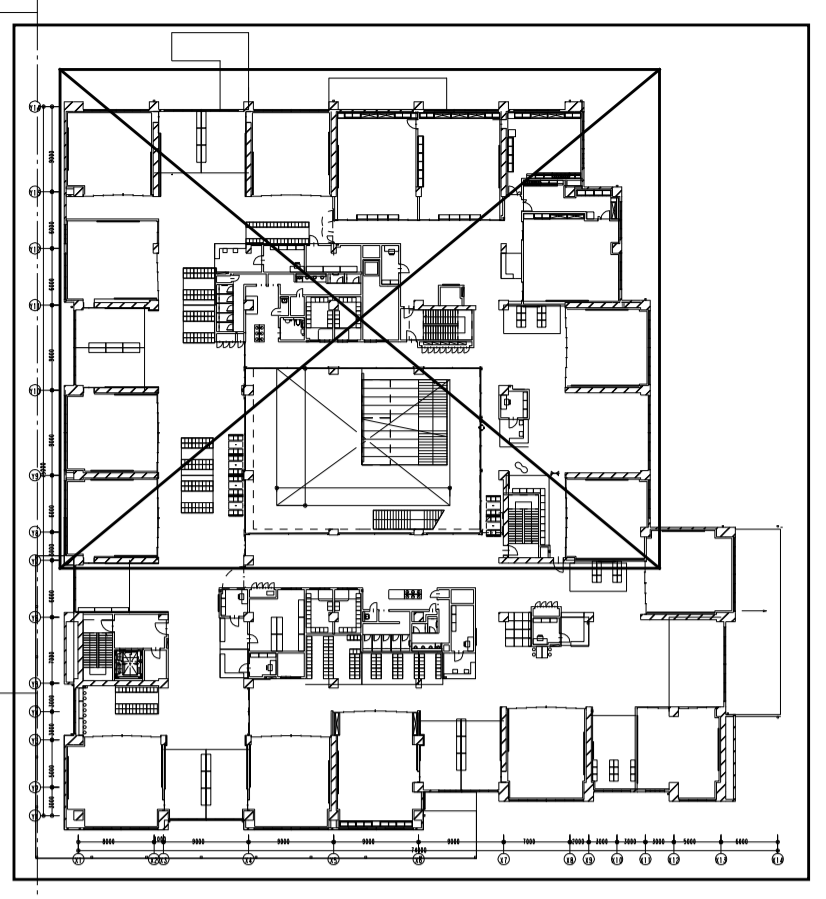
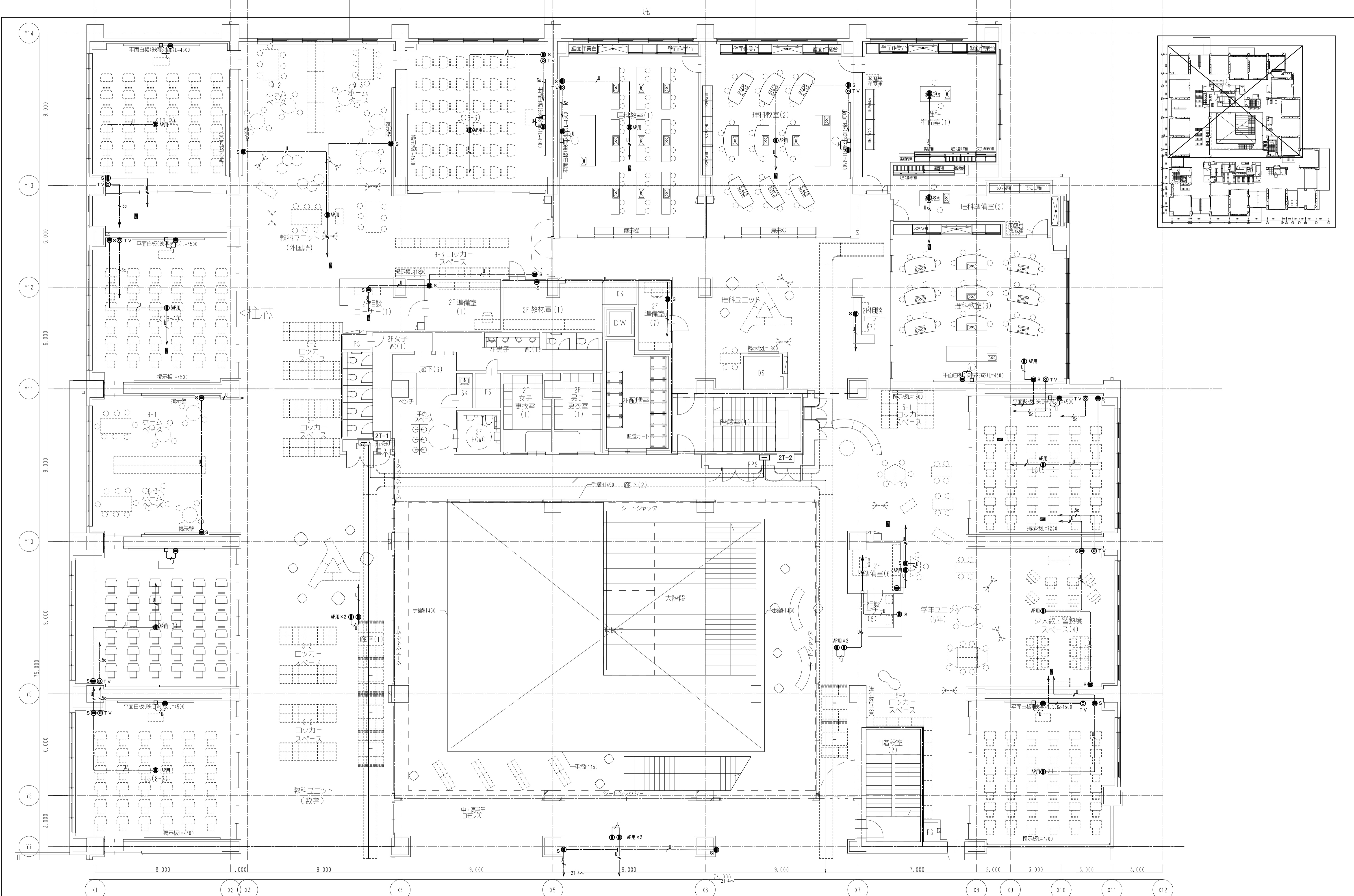
工事名	椎田地区小中一体型校整備工事		図章
図名	構内情報通信網・構内交換・情報表示・テレビ共同受信設備 1階平面図(1)	縮尺	A1:1/100 A3:1/200
設計日			
図章	E-066		

計490食
(小210食 中220食 職員60食)

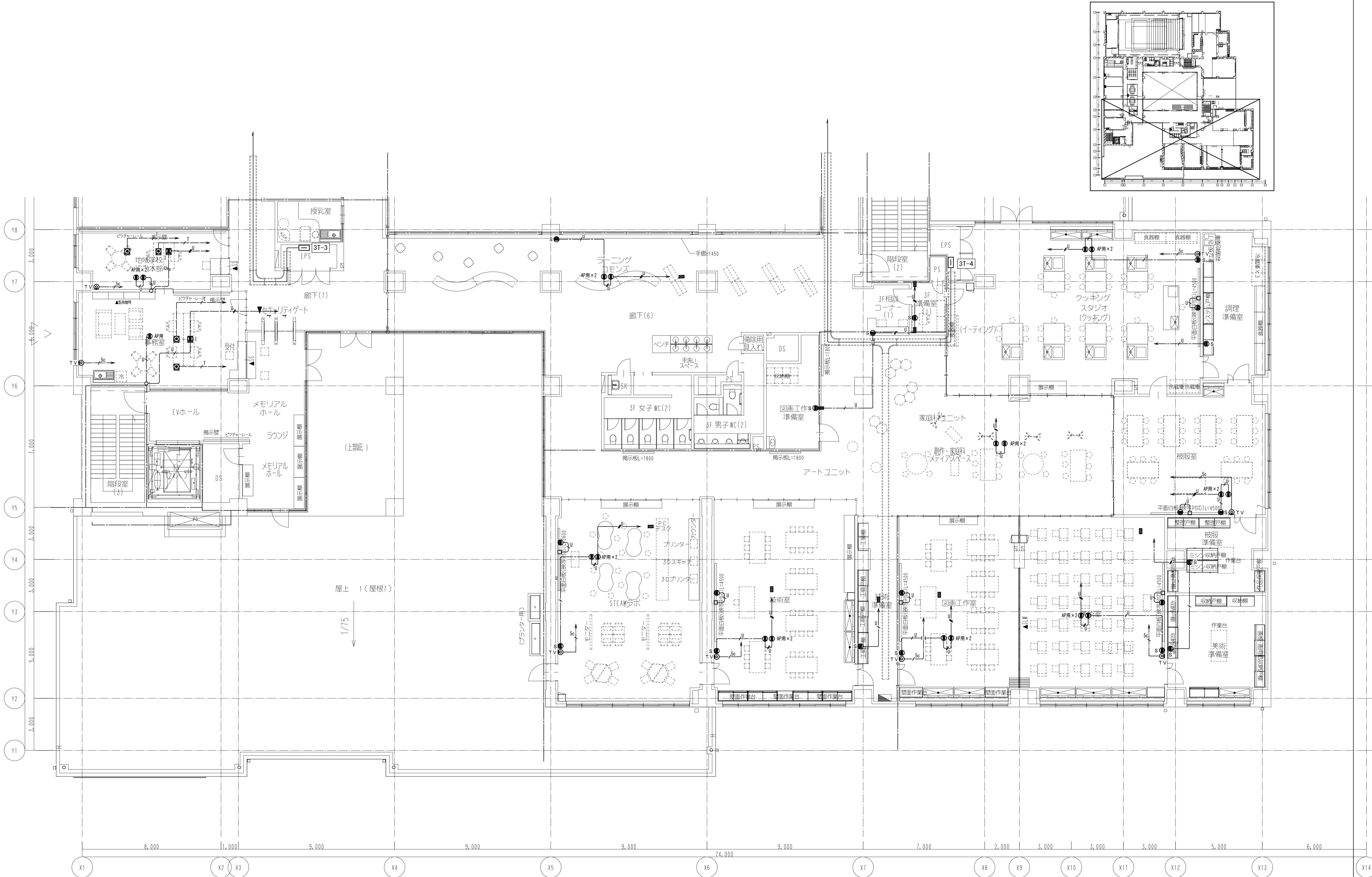


ステンスラインマツ
2000×1000

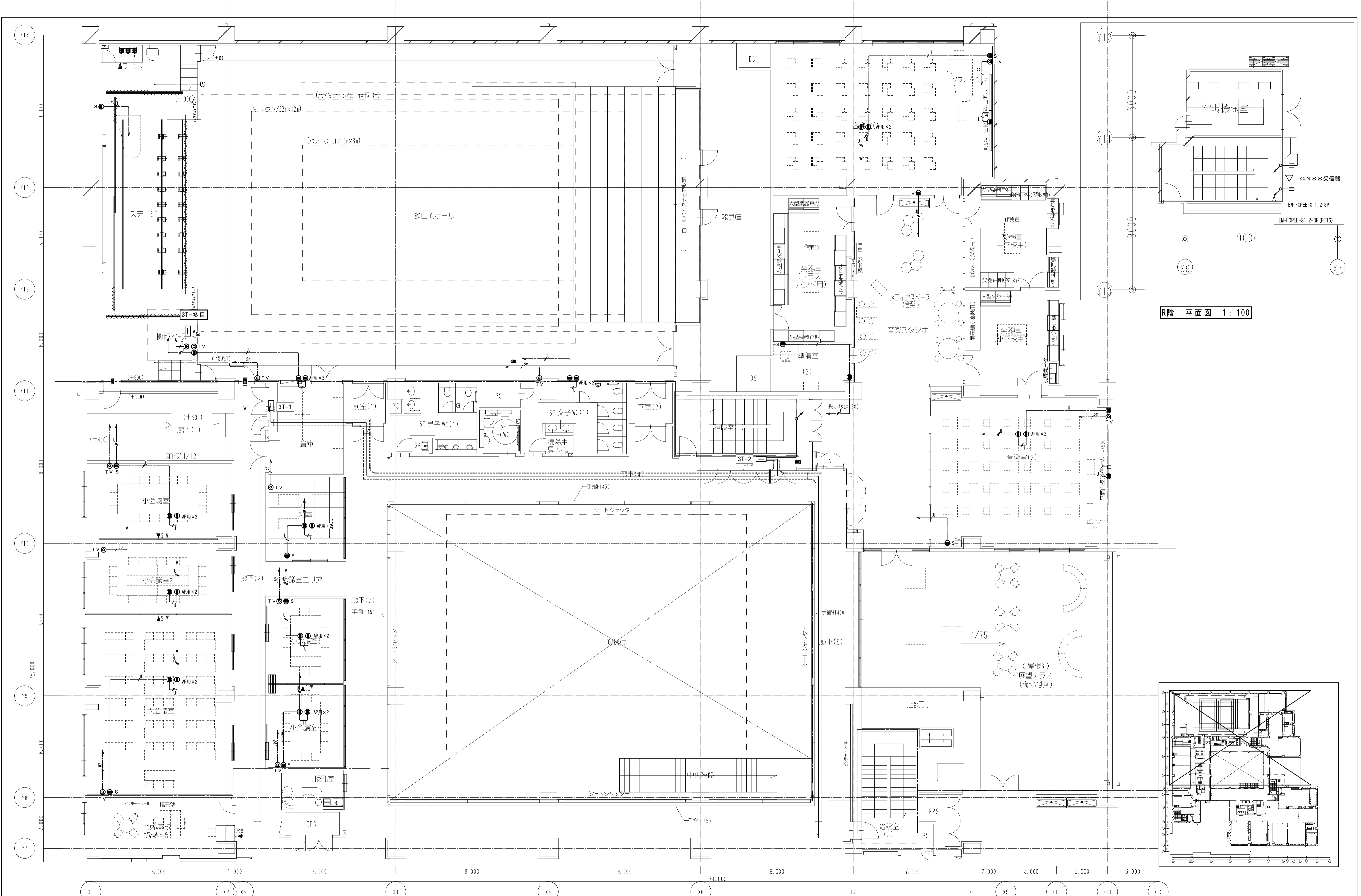
工事名	椎田地区小中一体型校整備工事		図章
題名	構内情報通信網・構内交換・情報表示 テレビ共同受信設備 1階平面図(2)	縮尺	設計日
		A1:1/100	
		A3:1/200	



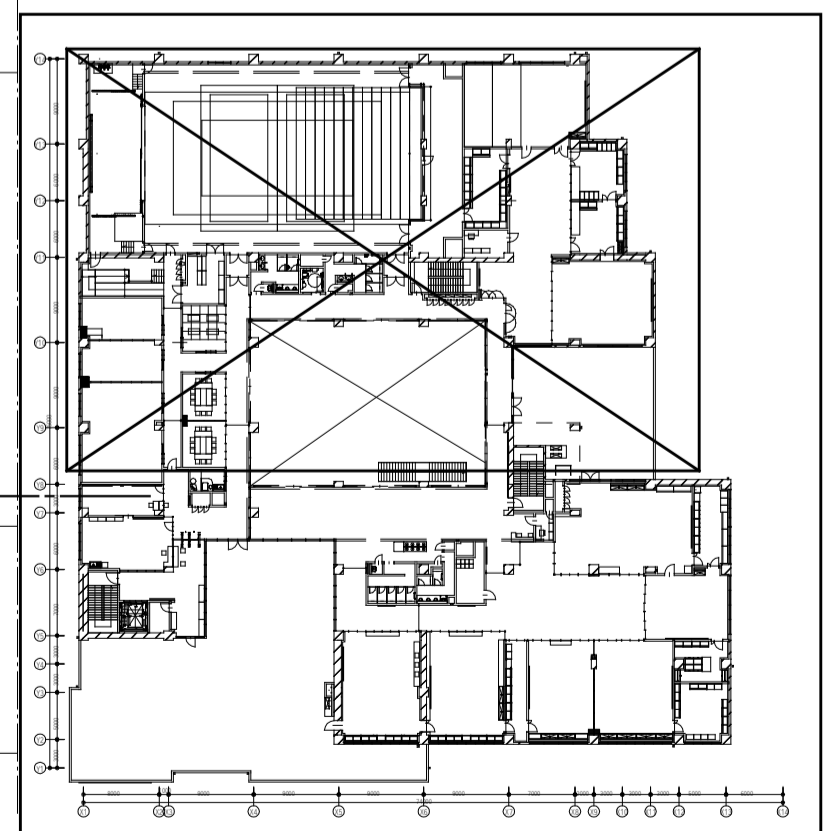
工事名 椎田地区小中一体型校整備工事		図名 構内情報通信網・構内交換・情報表示・テレビ共同受信設備 2階平面図(2)		図号 E-069
縮尺 A1:1/100 A3:1/200		設計日		



工事名	椎田地区小中一体型校整備工事		図号	E-070
題名	構内情報通信網・構内交換・情報表示 テレビ共同受信設備 3階平面図(1)	縮尺	A1:1/100 A3:1/200	
設計日				



R階 平面図 1:100



工事名	椎田地区小中一体型校整備工事		図章
題名	構内情報通信網・構内交換・情報表示 ・テレビ共同受信設備 3階平面図(2)	縮尺	設計日
		A1:1/100	
		A3:1/200	
			E-071