





～凡例～

... トイレ ... スポット ... バス停



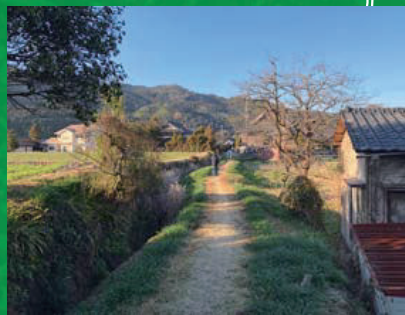
### ① 本庄の大楠

大正11年に国の天然記念物に指定された本庄の大楠。樹高は25.8m、胸高の幹周囲は20.6mで樹齢約1900年と言われる日本第4位の巨樹。

木芯部は大きな空洞となっており、5月にはアオバズクが営巣にやってくるのか?!?

そんな本庄の大楠の葉を懐中に入れておくと諸災を免れ長寿を得るとも言われているとのこと。

大迫力の本庄の大楠。ぜひご覧になってみてください!!



### ② 小川沿いのあぜ道

細く果てしなく続くあぜ道。

このあぜ道のそばには自然を感じることができる小川が流れています。どこまで続くのだろう...?と思ってしまうほど長いこの道。

自然をたくさん感じながら歩くことができるこの道こそ、フットパスの醍醐味なのでは?

ぜひ、自然を楽しみながら歩いてみてください!! (#^^#) v

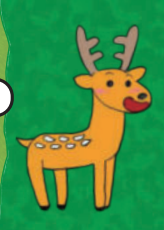
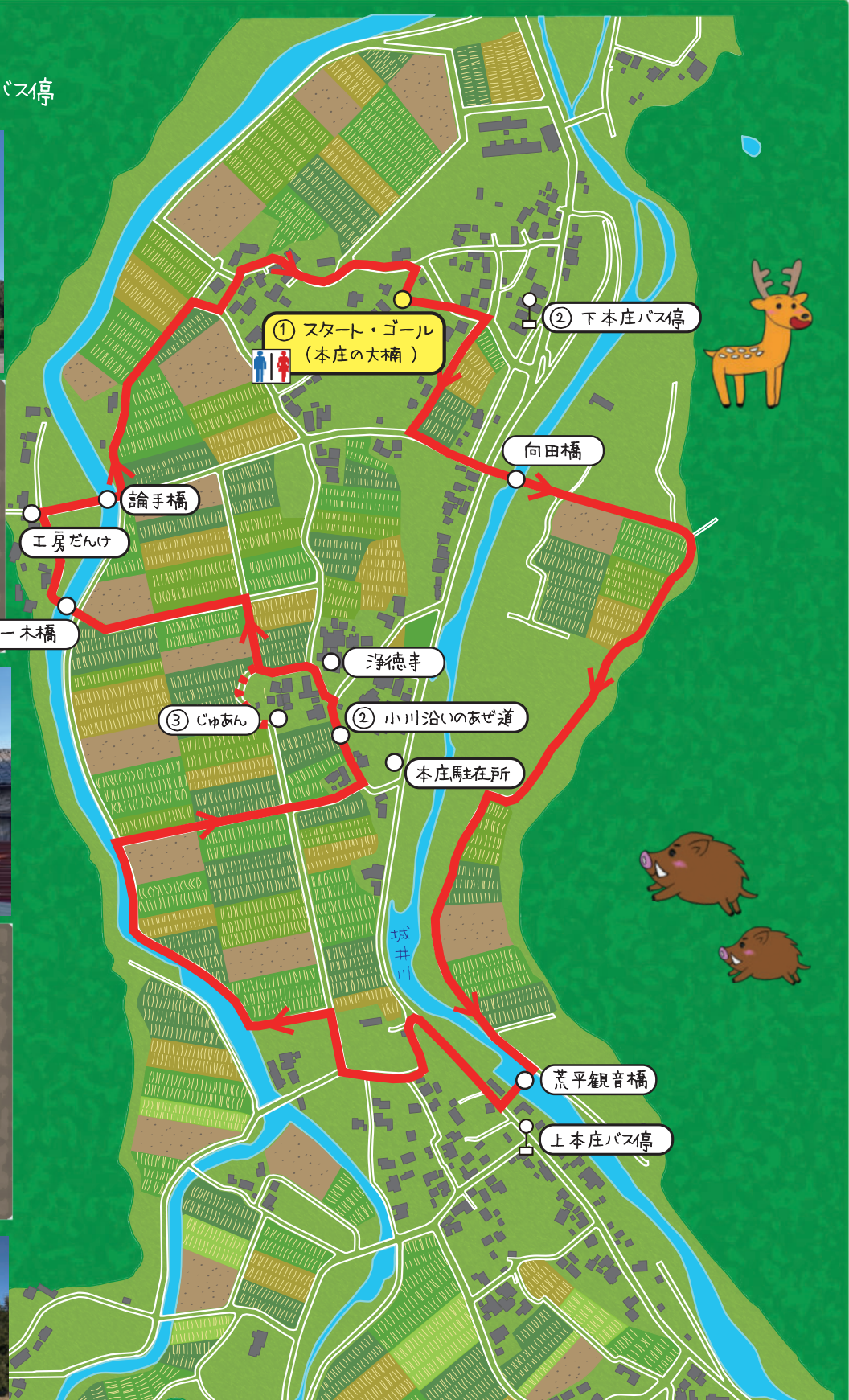


### ③ じゅあん (パン屋)

周囲を田畑に囲まれたパン屋さん ¥(^ ^)/ 材料にこだわっているためここでしか味わうことができない美味しさがあります!!

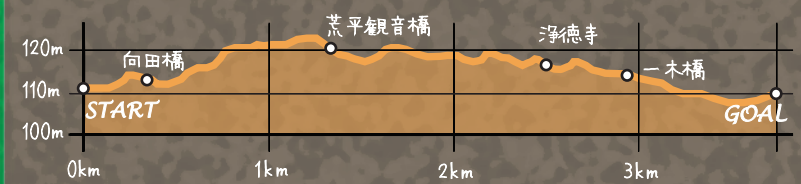
このお店のイチョウはクリームパン! パン生地はふわふわ! クリームはたっぷり! 皆さんもぜひご賞味ください♪

また、外にはイートインスペースもあります! 大自然を眺めながら美味しいパンを味わってみませんか?



### ～ 下本庄おおぐすコース information ～

コース距離: 約4 km 所要時間: 約80分



【お問い合わせ先】  
上城井ふれあい協議会  
TEL: 090 - 4511 - 6766



当パンフレットに掲載していない情報が盛り沢山! 気になる方は左記QRコードをお読み取りください。