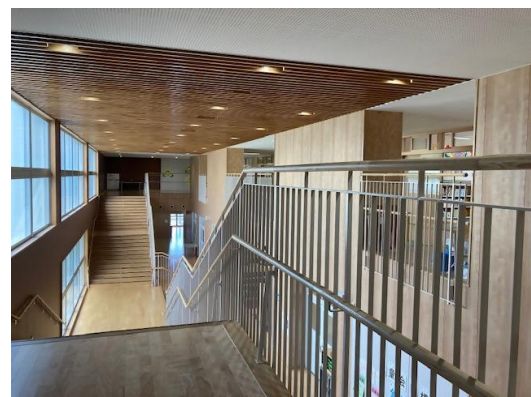


現地調査(築上町立八津田小学校建設事業)

実施:令和5年2月9日(木)14:00から

【校舎本体】



工期遅延分①【本体工事】



・校名・校章板
(外壁サイン)



・ソーラー照明

工期遅延分②【外構工事その1】



・校門下コンクリート敷設

工期遅延分③【信号機移設工事】



・アスファルト舗装



・アスファルト舗装 ・ライン

【駐車場】 令和5年2月9日(水) 現在



【正門進入路】 令和5年2月9日(水) 現在



【防災倉庫】 令和5年2月9日(水) 現在

