

福岡県 ため池 位置図

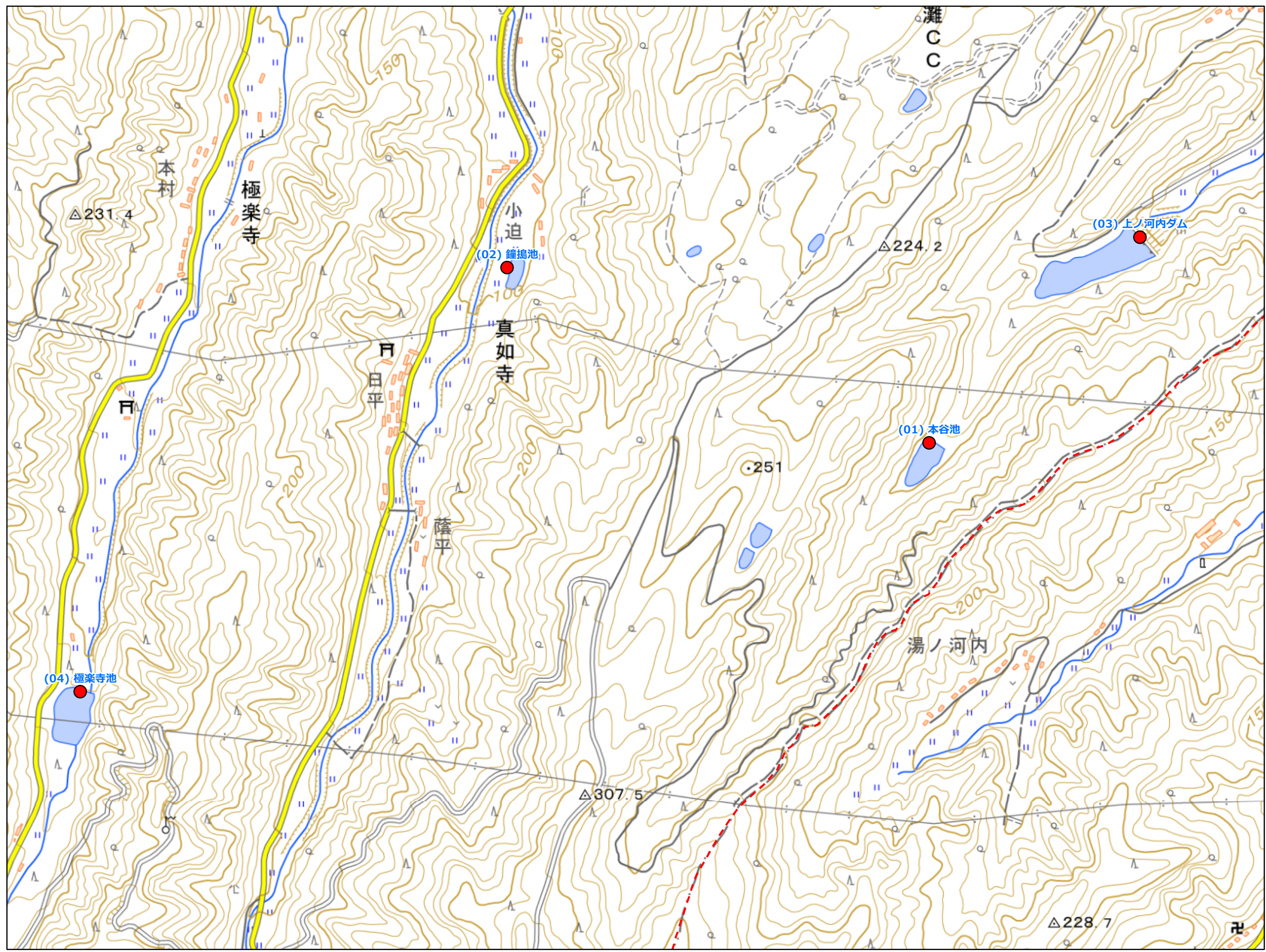
築上町 E3

1:10,000



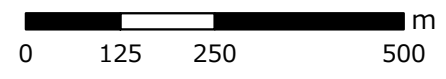
● 防災重点ため池
- - - 行政界

- No ため池名
(01) 本谷池
(02) 鐘搦池
(03) 上ノ河内ダム
(04) 極楽寺池



令和元年8月 水土里ネット福岡作成

「この地図は、国土地理院長の承認を得て、同院発行の電子地形図25000を複製したものである。(承認番号 令元情復、第537号)」



【連絡先】
築上町 建設課 TEL: 0930-56-0300