

上ノ河内ダムハザードマップ

このハザードマップは、築上町上ノ河内地区に位置する上ノ河内池が地震により決壊するといった最悪の事態を想定し、決壊による浸水被害想定と避難対策等の情報を分かりやすく住民の皆さんに提供することを目的に作成したものです。

上ノ河内ダム歩行困難度

色別	範囲	水深 (m)			
青	歩行可能	流速	1.0 ≤ h	0.5 ≤ h < 1.0	h < 0.5
黄	歩行困難	1.0 ≤ V	不可	不可	困難
赤	歩行不可能	0.5 ≤ V < 1.0	不可	困難	可能
緑	浸水到達時間	V < 0.5	困難	可能	可能
赤丸	一次・二次避難場所				
青丸	自主避難場所				

緊急連絡先(0930)

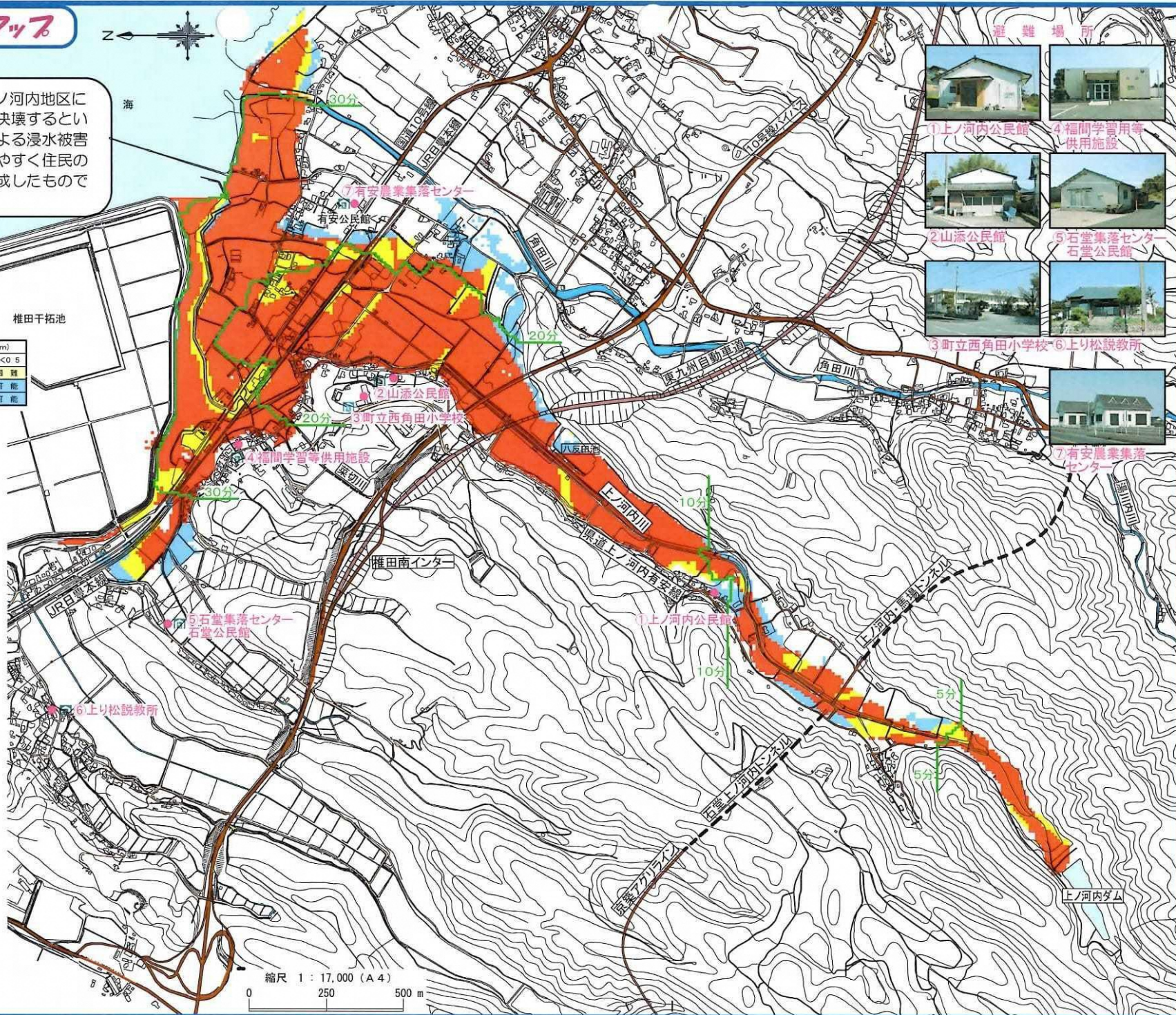
築上町役場	56-0300
豊前警察署	82-0110
椎田交番	56-0531
豊前消防署西部分署	53-1191

ため池諸元

ため池名	上ノ河内池(うえのかわちいけ)
堤体高さ	19.3m
堤体長さ	150m
貯水量	160,000m ³



凡例
 ため池
 浸水想定区域



避難場所



1 上ノ河内公民館 4 福岡学習等
供用施設

2 山添公民館 5 石堂集落センター
石堂公民館

3 町立西角田小学校 6 上り松説教所

7 有安農業集落
センター

縮尺 1 : 17,000 (A4)

0 250 500 m