

小川谷池ハザードマップ

このハザードマップは、築上町小山田地区に位置する小川谷池が地震により決壊するといった最悪の事態を想定し、決壊による浸水被害想定と避難対策等の情報を分かりやすく住民の皆さんに提供することを目的に作成したものです。

避難場所



①小山田地区
学習等供用施設



⑦椎田中学校



②広末地区
学習等供用施設



⑧西高塚
学習等供用施設



③葛城小学校



⑨リサイクルプラザ



④水原地区
学習等供用施設



⑩下城井公民館



⑤葛城保育園



⑪築城人権センター

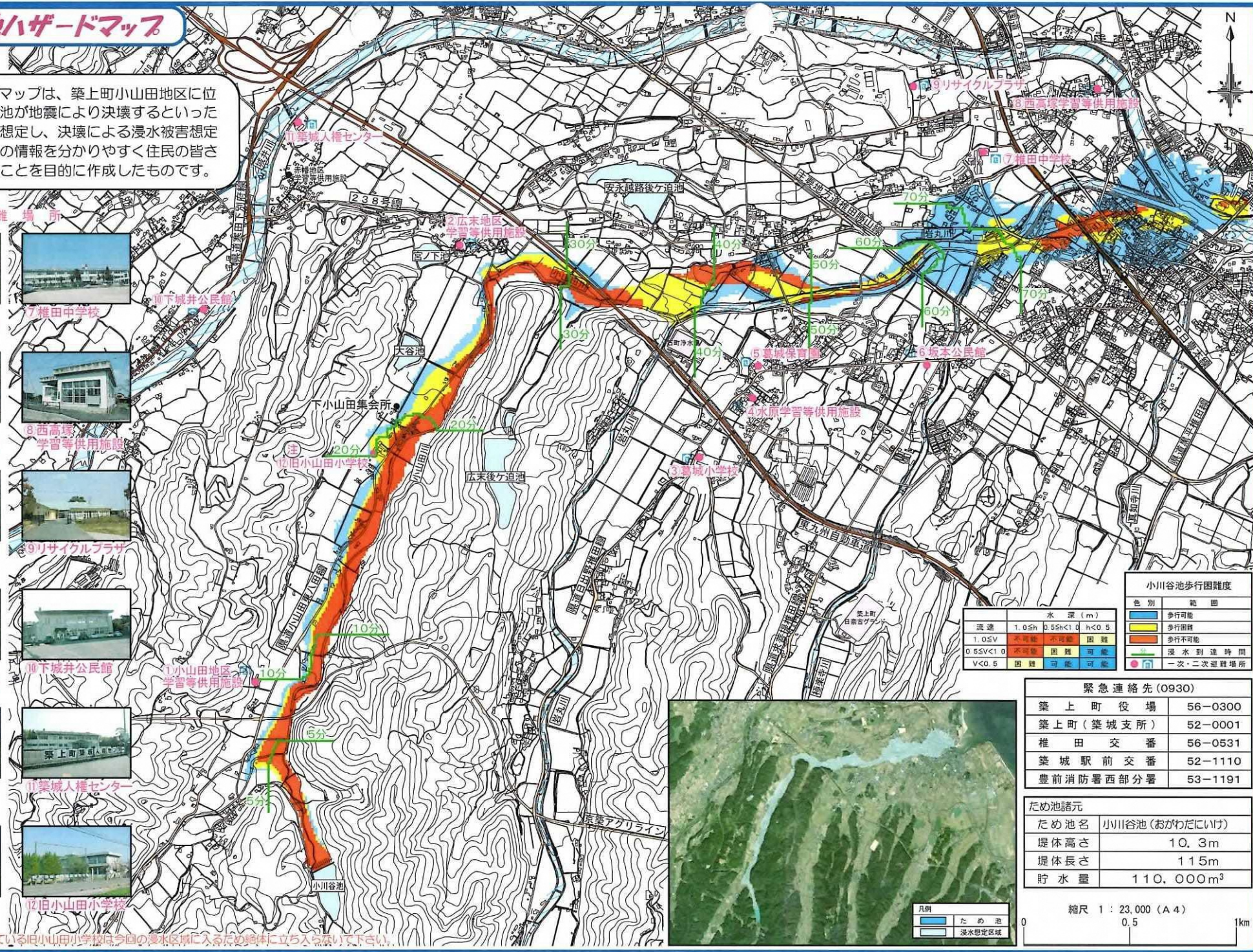


⑥坂本公民館



⑫旧小山田小学校

※一次避難所になっている旧小山田小学校は、今回の浸水区域に入るため、避難所に立ち入らないで下さい。

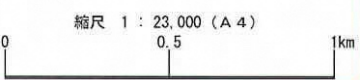


色別	範囲
青	歩行可能
黄	歩行困難
赤	歩行不可能
緑	浸水到達時間
●	一次・二次避難場所

流速	水深 (m)	歩行困難度
1.0 ≤ V	0.55h < 1.0 h < 0.5	困難
0.55V < 1.0	0.55h < 1.0 h < 0.5	困難
V < 0.5	0.55h < 1.0 h < 0.5	困難

築上町役場	56-0300
築上町(築城支所)	52-0001
椎田交番	56-0531
築城駅前交番	52-1110
豊前消防署西部分署	53-1191

ため池名	小川谷池(おがわだにいけ)
堤体高さ	10.3m
堤体長さ	115m
貯水量	110,000m ³



青	ため池
黄	浸水想定区域

