

ため池ハザードマップ 小川ダム (2/2)

堤体高 36.5m 総貯水量 981 千³m



- このハザードマップは地震や大雨によるため池決壊時に想定される浸水範囲及び水深を示しています。
- ため池以外からの氾濫は想定していません。
- 災害の状況によっては表示範囲意外においても被害が発生する可能性があります。

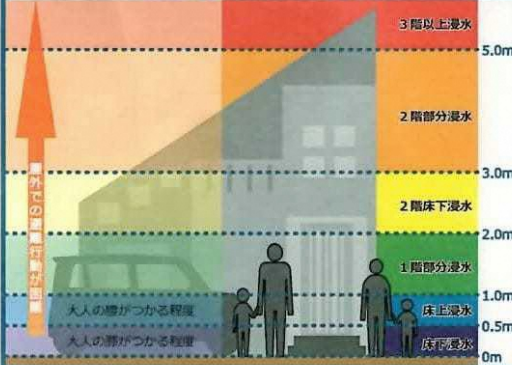
築上郡築上町下岩丸

防災関連施設

	指定避難所		自主避難所
	役場		警察署
	消防署		医療機関
	臨時ハザード		防災無線

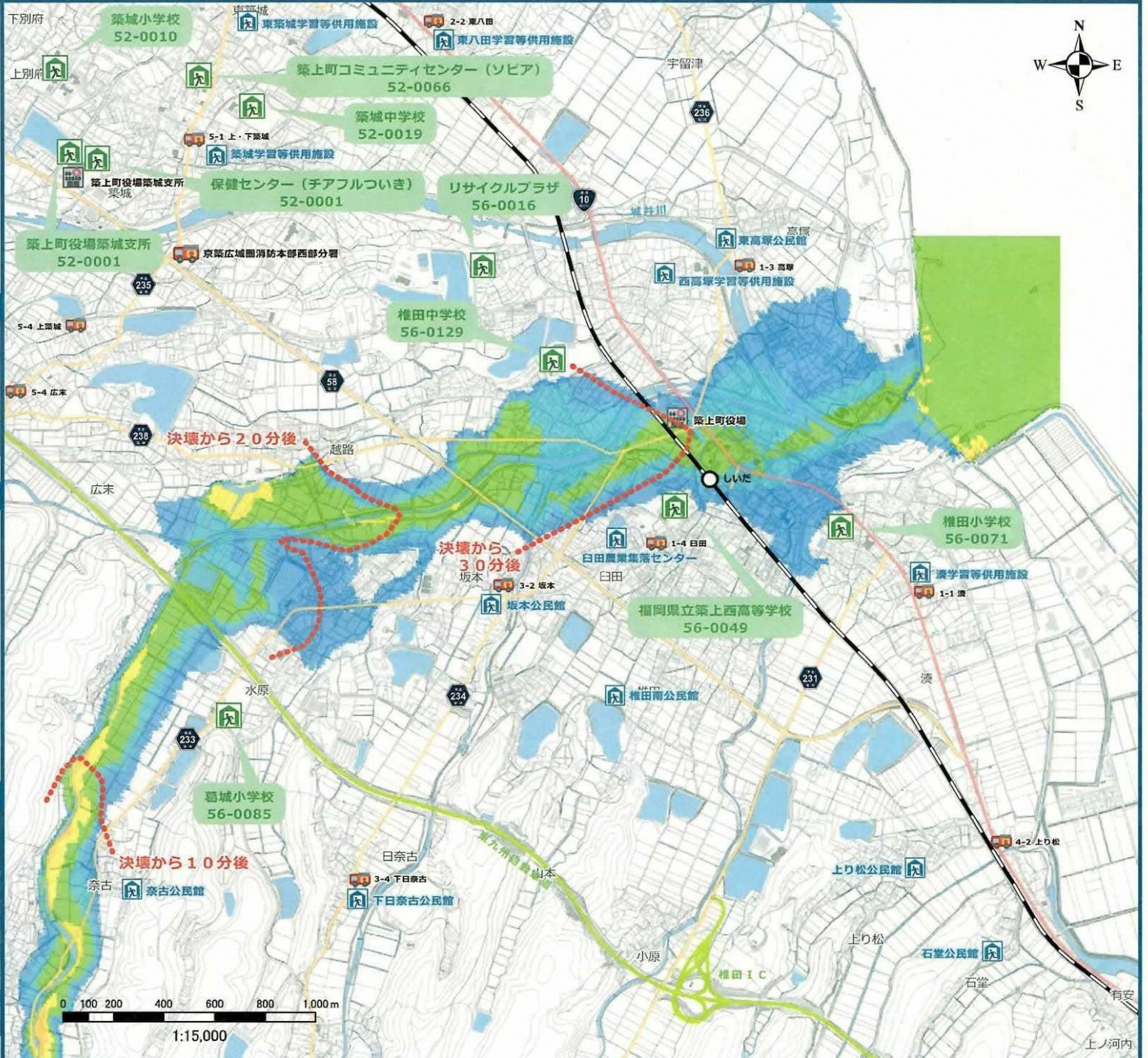
※自主避難所とは、市町村が避難勧告・指示発令時に開設される避難所とは異なり、一時的に開設するものです。

想定浸水深の目安



緊急時の連絡先 市外局番 (0930)

【行政機関】			
築上町役場	56-0300	築上町役場 築城支所	52-0001
【警察・消防】			
築城駅前交番	52-1110	京築広域圏消防本部 西部分署	53-1191
椎田交番	56-0531		
本庄駐在所	54-0052		
【救急告示医療機関】			
【ライフライン】			
九州電力(株) 行橋営業所	0120-986-103	築上町役場 上下水道課	52-0001
	警察 110 番		火事 119 番



このハザードマップの背景地図は、NTT 空間情報株式会社の数値地形図を使用しています。