

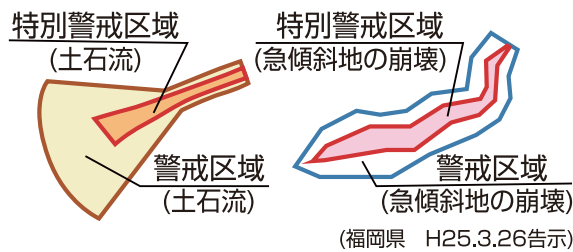
# 築上町ため池ハザードマップ

かみおやまだ おくいけ

## 上小山田 奥池

凡例・情報など

### 土砂災害の危険がある場所



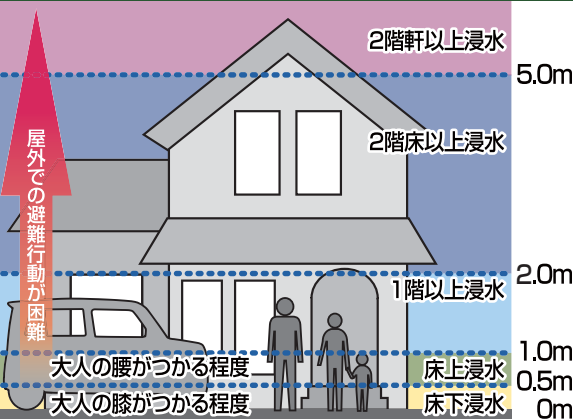
### 防災関連情報

- 町開設避難所
- 自主避難所
- 福祉避難所
- 町役場・支所
- ⊗ 交通・駐在所
- ⊗ 消防署・消防団
- その他施設
- 自動車道
- 国道
- 県道
- 主要道路
- JR
- 町境
- 河川浸水想定区域 (福岡県R1.5.28指定)(一部H21町作成)
- 決壊後浸水到達時間(分後)

### 浸水想定区域

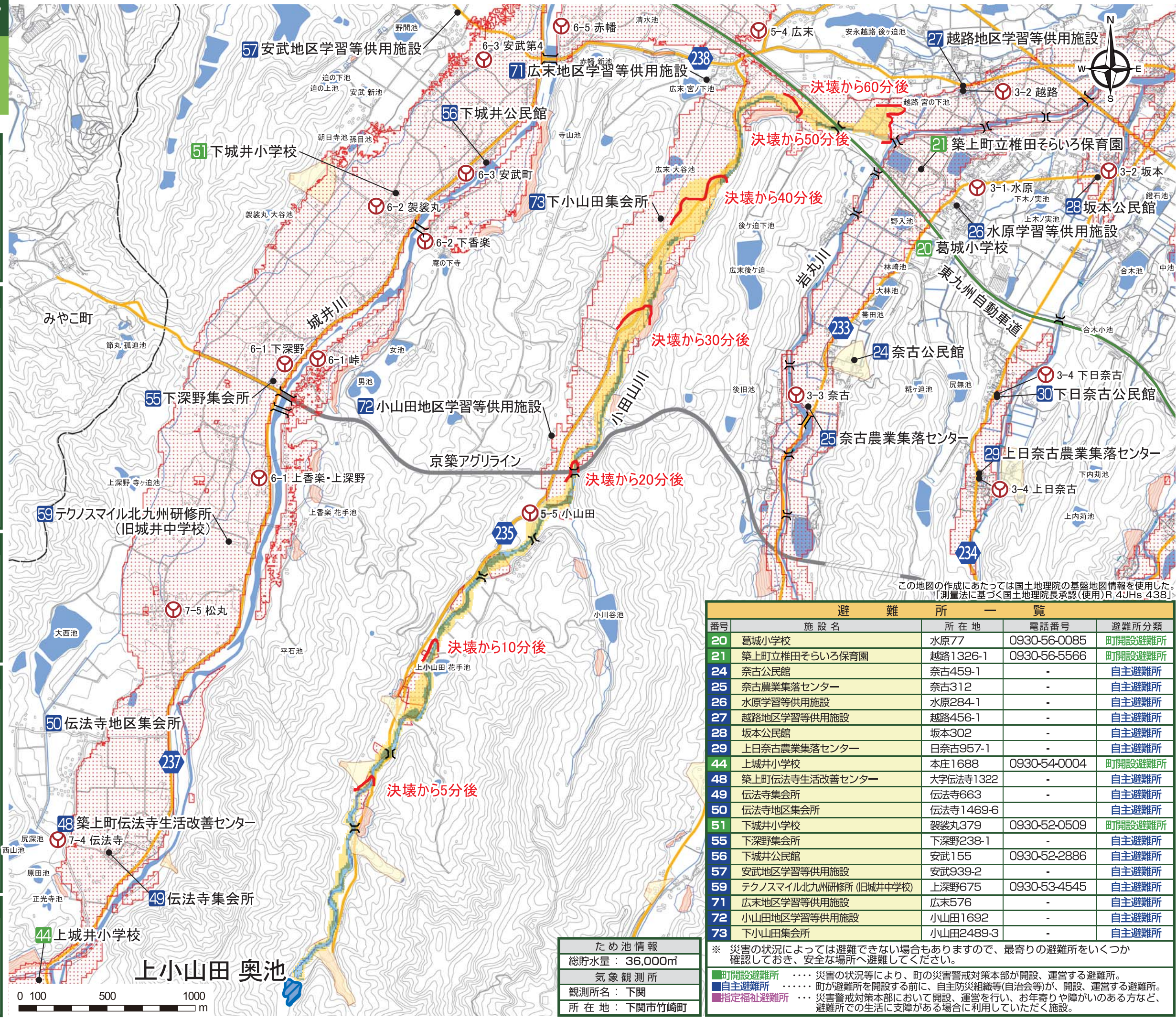
- 浸水深 0.5m未満
- 浸水深 0.5m以上1.0m未満
- 浸水深 1.0m以上2.0m未満
- 浸水深 2.0m以上5.0m未満
- 浸水深 5.0m以上

### 浸水域の色の見分けと浸水深の目安



### 緊急時の連絡先

- 公的機関の連絡先 電話番号
- 築上町役場(災害警戒対策本部) **0930-56-0300**
- 築上町役場 築城支所 **0930-52-0001**
- 消防署 **119**
- 警察署 **110**



この地図の作成にあたっては国土地理院の基盤地図情報を使用した。  
[測量法に基づく国土地理院長承認(使用)R 4JHs 438]

避難所一覧				
番号	施設名	所在地	電話番号	避難所分類
20	葛城小学校	水原77	0930-56-0085	町開設避難所
21	築上町立椎田そらいろ保育園	越路1326-1	0930-56-5566	町開設避難所
24	奈古公民館	奈古459-1	-	自主避難所
25	奈古農業集落センター	奈古312	-	自主避難所
26	水原学習等供用施設	水原284-1	-	自主避難所
27	越路地区学習等供用施設	越路456-1	-	自主避難所
28	坂本公民館	坂本302	-	自主避難所
29	上日奈古農業集落センター	日奈古957-1	-	自主避難所
44	上城井小学校	本庄1688	0930-54-0004	町開設避難所
48	築上町伝法寺生活改善センター	大字伝法寺1322	-	自主避難所
49	伝法寺集会所	伝法寺663	-	自主避難所
50	伝法寺地区集会所	伝法寺1469-6	-	自主避難所
51	下城井小学校	袈裟丸379	0930-52-0509	町開設避難所
55	下深野集会所	下深野238-1	-	自主避難所
56	下城井公民館	安武155	0930-52-2886	自主避難所
57	安武地区学習等供用施設	安武939-2	-	自主避難所
59	テクノスマイル北九州研修所(旧城井中学校)	上深野675	0930-53-4545	自主避難所
71	広末地区学習等供用施設	広末576	-	自主避難所
72	小山田地区学習等供用施設	小山田1692	-	自主避難所
73	下小山田集会所	小山田2489-3	-	自主避難所

※ 災害の状況によっては避難できない場合もありますので、最寄りの避難所をいくつか確認しておき、安全な場所へ避難してください。

■町開設避難所 …… 災害の状況等により、町の災害警戒対策本部が開設、運営する避難所。  
 ■自主避難所 …… 町が避難所を開設する前に、自主防災組織等(自治会等)が、開設、運営する避難所。  
 ■指定福祉避難所 …… 災害警戒対策本部において開設、運営を行い、お年寄りや障がいのある方など、避難所での生活に支障がある場合に利用していただく施設。

ため池情報
総貯水量：36,000m <sup>3</sup>
気象観測所
観測所名：下関
所在地：下関市竹崎町

0 100 500 1000 m