

築上町ため池ハザードマップ

かみおやまだ はなていけ 上小山田 花手池

凡例・情報など
土砂災害の危険がある場所

特別警戒区域 (土石流)
特別警戒区域 (急傾斜地の崩壊)
警戒区域 (土石流)
警戒区域 (急傾斜地の崩壊)
(福岡県 H25.3.26告示)

防災関連情報

- 町開設避難所 (緑)
- 自主避難所 (青)
- 福祉避難所 (紫)
- 町役場・支所 (赤)
- 交通・駐在所 (黒)
- 消防署・消防団 (赤)
- その他施設 (黒)
- 自動車道 (緑)
- 国道 (茶)
- 県道 (黄)
- 主要道路 (灰)
- JR (黒)
- 町境 (黒)

河川浸水想定区域 (福岡県R1.5.28指定)(一部H21町作成)
決壊後浸水到達時間(分後)

浸水想定区域

- 浸水深 0.5m未満 (黄)
- 浸水深 0.5m以上1.0m未満 (緑)
- 浸水深 1.0m以上2.0m未満 (青)
- 浸水深 2.0m以上5.0m未満 (紫)
- 浸水深 5.0m以上 (赤)

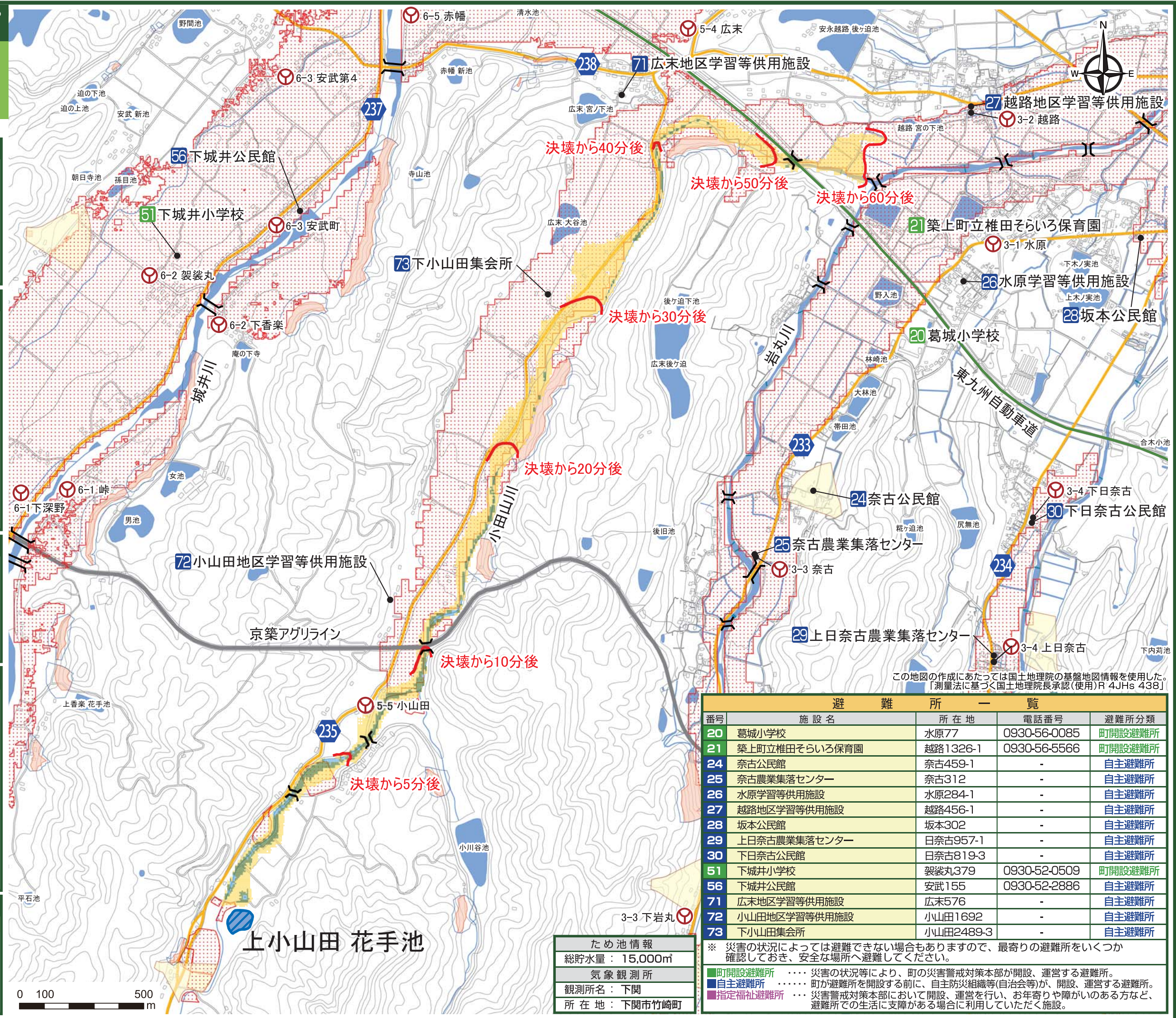
浸水域の色の見分けと浸水深の目安

2階軒以上浸水 (5.0m)
2階床以上浸水
1階以上浸水 (2.0m)
大人の腰がつかかる程度 (1.0m)
大人の膝がつかかる程度 (0.5m)
床上浸水 (0.5m)
床下浸水 (0m)

緊急時の連絡先

公的機関の連絡先 電話番号

築上町役場(災害警戒対策本部) **0930-56-0300**
築上町役場 築城支所 **0930-52-0001**
消防署 **119**
警察署 **110**



番号	施設名	所在地	電話番号	避難所分類
20	葛城小学校	水原77	0930-56-0085	町開設避難所
21	築上町立椎田そらいろ保育園	越路1326-1	0930-56-5566	町開設避難所
24	奈古公民館	奈古459-1	-	自主避難所
25	奈古農業集落センター	奈古312	-	自主避難所
26	水原学習等供用施設	水原284-1	-	自主避難所
27	越路地区学習等供用施設	越路456-1	-	自主避難所
28	坂本公民館	坂本302	-	自主避難所
29	上日奈古農業集落センター	日奈古957-1	-	自主避難所
30	下日奈古公民館	日奈古819-3	-	自主避難所
51	下城井小学校	袈裟丸379	0930-52-0509	町開設避難所
56	下城井公民館	安武155	0930-52-2886	自主避難所
71	広末地区学習等供用施設	広末576	-	自主避難所
72	小山田地区学習等供用施設	小山田1692	-	自主避難所
73	下小山田集会所	小山田2489-3	-	自主避難所

ため池情報

総貯水量：15,000m³
気象観測所
観測所名：下関
所在地：下関市竹崎町

※ 災害の状況によっては避難できない場合もありますので、最寄りの避難所をいくつか確認しておき、安全な場所へ避難してください。

町開設避難所 …… 災害の状況等により、町の災害警戒対策本部が開設、運営する避難所。
自主避難所 …… 町が避難所を開設する前に、自主防災組織等(自治会等)が、開設、運営する避難所。
指定福祉避難所 …… 災害警戒対策本部において開設、運営を行い、お年寄りや障がいのある方など、避難所での生活に支障がある場合に利用していただく施設。