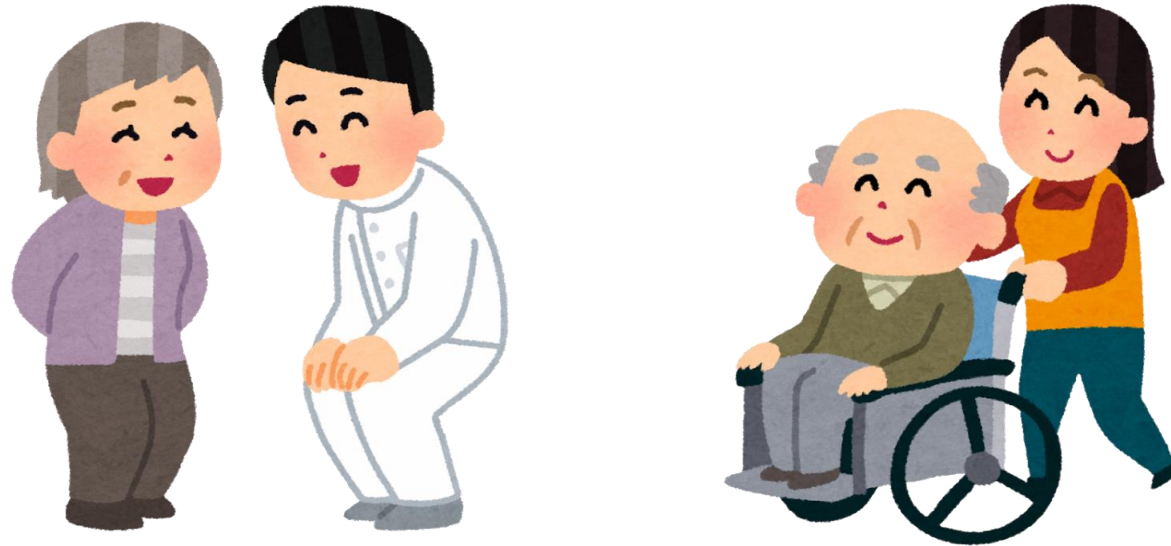




築上町

医療・介護のしおり



令和3年1月現在

《介護保険とは》

介護保険とは、「介護が必要になったときに、住みなれた地域で、自立した生活を安心して続けられるように」と生まれた、高齢者の介護を社会全体で支える「社会保障制度」です。

〈サービスを利用できる方〉

○第1号被保険者

(65歳以上の方)

このうち、介護や支援が必要であると「認定」を受けた方や、基本チェックリストにより生活機能の低下が見られた方が、サービスを利用できます。

○第2号被保険者

(40歳以上65歳未満で、健康保険に加入している方)

介護保険法に定められた16種類の疾病(特定疾病)により、介護や支援が必要であると「認定」を受けた方が、サービスを利用できます。

《地域包括支援センターとは》

市区町村や介護、医療、福祉などの関係機関と協力して、地域の皆さんの健康、生活、財産、権利などを守るために設置されています。

築上町地域包括支援センターは、高齢者が自立した日常生活を安心して続けることができるように、必要な援助、支援を行います。

また、医療・介護・予防・住まい・生活支援が包括的に確保される体制(地域包括システム)の構築を推進しています。

〈業務内容〉

○総合相談支援

・介護サービスや日常生活支援などの相談を受け付け、各種サービスが適切に利用できるよう支援を行う。(物忘れや困りごとの相談にも対応)

○介護予防ケアマネジメント

・介護予防に関する情報提供、啓発。
・要支援1、2または総合事業対象の方に対する介護予防ケアプラン作成を行い、要介護状態になることを予防する。

○権利擁護

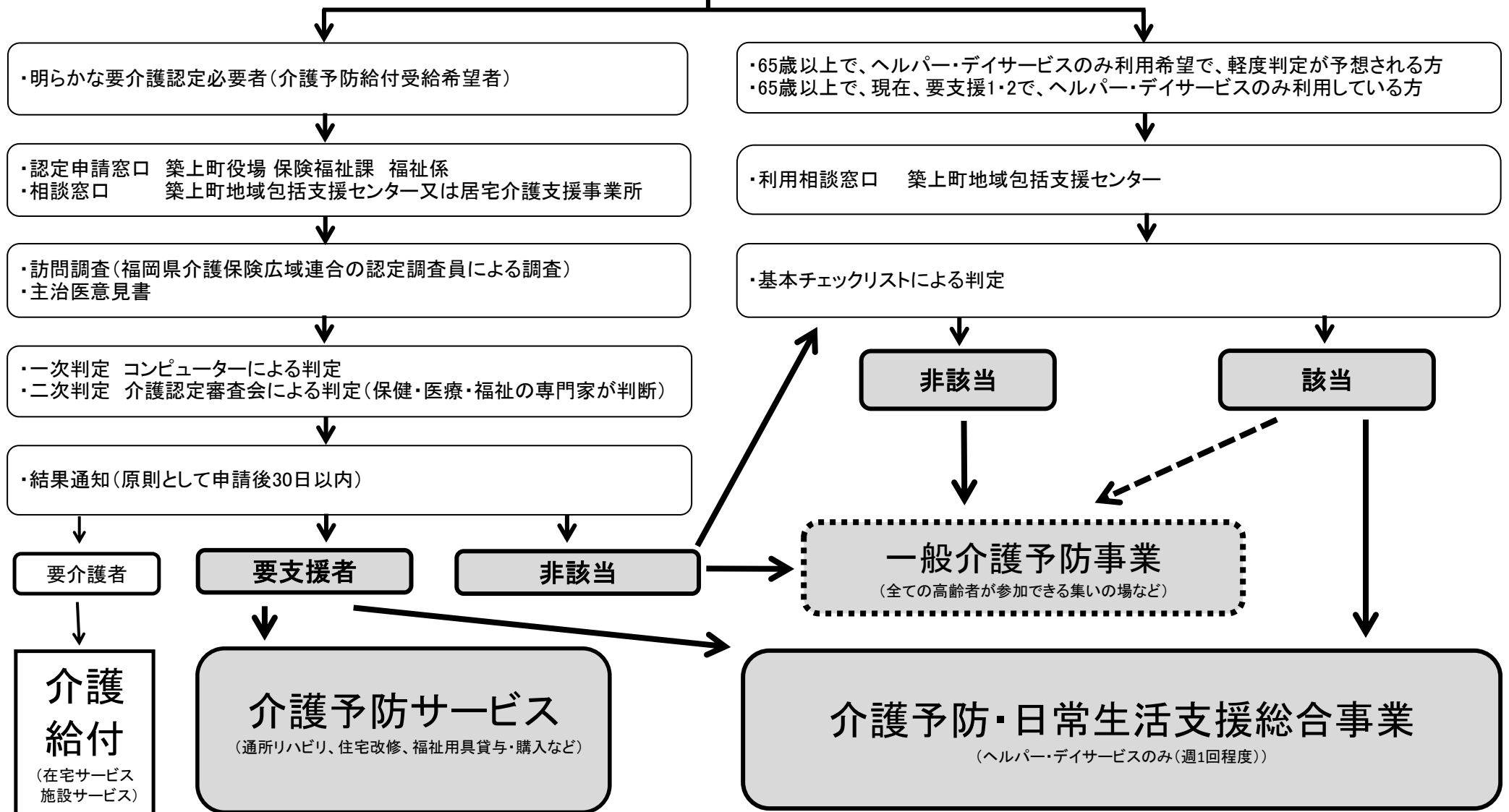
・成年後見制度の活用、高齢者虐待への対応、消費者被害の防止、対応など

○包括的・継続的ケアマネジメント支援

・ケアマネジャーへの支援、支援困難事例への助言など

サービス利用までの流れ

保険福祉課 福祉係・地域包括支援センターに相談



●主な介護サービスの種類

<居宅サービス> ※介護予防含む

訪問介護(ホームヘルプ)	ホームヘルパーが居宅を訪問し、家事などの生活支援や身体介護を行う。
訪問入浴介護	移動入浴車などが居宅を訪問し、入浴のサービスを行う。
訪問リハビリテーション	理学療法士や作業療法士、言語聴覚士などが自宅を訪問し、機能訓練を行う。
訪問看護	看護師などが居宅を訪問し、療養上の世話や診療の補助を行う。
通所介護(デイサービス)	デイサービスセンターなどに通い、食事や運動などのサービスを行う。
通所リハビリテーション(デイケア)	通所リハビリセンターなどに通い、生活行為向上の為の支援やリハビリテーションを行う。
居宅療養管理指導	医師、薬剤師などが居宅を訪問し、療養上の管理や指導を行う。
短期入所生活・療養介護(ショートステイ)	介護老人福祉施設などに短期間入所し、日常生活上の支援や機能訓練など行う。
居宅介護支援	介護支援専門員(ケアマネジャー)などがケアプランを作成し、サービス提供事業所との連絡・調整を行う。
福祉用具貸与・販売	日常生活の自立支援を目的とした福祉用具の貸与や購入費を支給する。
住宅改修	日常生活の自立支援を目的とした手すりの取り付けなどの住宅改修費を支給する。

<介護保険施設>

介護老人福祉施設	常時の介護が必要で、居宅では介護が困難な方が入所する施設。日常生活介護や療養上の支援を行う。
介護老人保健施設	入院治療の必要がなく、リハビリが必要な方が入所する施設。日常生活介護のほか、医学的管理のもとで看護、機能訓練などを行う。
介護医療院	日常的な医学管理が必要な要介護者の受け入れや看取りなどの機能と生活施設としての機能を兼ね備えた施設。

<地域密着型サービス> ※介護予防含む

小規模多機能型居宅介護	利用者の状態や希望に応じて、通所・訪問・泊まりを組みあわせ、生活介護や機能訓練を行う。
認知症対応型共同生活介護(グループホーム)	認知症の方が共同生活する施設。日常生活上の支援や機能訓練を行う。
認知症対応型通所介護	認知症の方が施設に通って、食事、排泄、入浴等の支援や機能訓練などを受ける。

病院・診療所	あないクリニック	56-5888
	うえだ内科クリニック	56-0041
	片山医院	52-0505
	古賀整形外科内科医院	56-1730
	椎田クリニック	56-0030
	永尾医院	52-0502
	二見医院	52-0002
	宮崎リハビリテーション医院	56-1035
	宮部病院	56-0038
歯科診療所	有本歯科医院	52-0063
	おおまる歯科医院	56-5077
	神歯科医院	53-3000
	高田歯科医院	56-4858
	たかむら歯科・小児歯科	52-1205
	ハロー歯科クリニック分院	093-451-3286
	松延デンタルクリニック	56-5256
	宮部歯科医院	56-5001
薬局	しいだ調剤薬局	56-1571
	新吉富調剤薬局 築城店	52-3565
	そうごう薬局 椎田店	56-1481
	タカサキ薬局 築上店	56-1001
	まどか薬局	52-0885
	湊調剤薬局	57-5006
	安武調剤薬局	52-3427

※市外局番は、「0930」

特養	特別養護老人ホーム 愛翠苑	56-5331
	特別養護老人ホーム 誠松園	52-3151
	特別養護老人ホーム ナーシングホームあかり	31-7216
老健	介護老人保健施設 青海山荘	57-1110
	介護老人保健施設 ピア・ハート	53-1688
	介護老人保健施設 ピア・ハートⅡ	53-1688
グループホーム	グループホーム シャラの木	31-0370
	グループホーム 浜の宮	56-0577
有料老人ホーム	介護付き有料老人ホーム ピースハウス	57-4188
	介護付き有料老人ホーム やまぼうし	31-7226
	軽費老人ホーム ケアハウス向日葵荘	57-4820
	有料老人ホーム うらら園	52-0811
	有料老人ホーム 桜（住宅型）	56-5211
	サービス付き高齢者向け住宅 桜Ⅱ番館	56-5510
デイケア	青海山荘 デイケア	57-1110
	ピア・ハート デイケア	53-1688
通所介護	誠松園デイサービスセンター	52-3151
	デイサービスセンターうらら	52-1325
	デイサービスセンターやすらぎ荘	57-3311
	デイサービス太陽	52-2126
	デイサービス花みずき	52-2720
訪問介護	愛翠苑ホームヘルプサービス	56-5331
	やすらぎホームヘルプステーション	56-1562

居宅介護事業所	愛翠苑ケアプランサービス	56-5331
	ケアプランセンター福寿草	52-2225
	しいだケアプランサービス「愛」	57-3312
	誠松園居宅介護支援事業所	52-3151
	築城町在宅介護支援センター	52-0778

病院・診療所

あないクリニック

電話 56-5888 FAX 56-5885

〒829-0343 築上町大字西八田2426番地5
 駐車場:あり 車椅子対応:あり

《診療科目》内科、小児科

【専門医】日本内科学会認定医、腎臓学会腎臓専門医

【入院】なし

【在宅医療】 往診、訪問診療要相談、腹膜透析要相談

《診療時間》		月	火	水	木	金	土
午前	8:30~12:00	○	○	○	○	○	○
午後	14:00~18:00	○	○	×	○	○	×

《休診日》 日・祝日、水・土午後、盆・年末年始

うえだ内科クリニック

電話 56-0041 FAX 56-0047

〒829-0301 築上町大字椎田903番地1
 駐車場:あり 車椅子対応:あり

《診療科目》内科、消化器内科

【入院】なし

【在宅医療】 なし

《診療時間》		月	火	水	木	金	土
午前	8:30~12:00	○	○	○	○	○	○
午後		×	×	×	×	×	×

《休診日》 日・祝日、月~土午後、盆・年末年始

片山医院

電話 52-0505 FAX 52-3025

〒829-0111 築上町大字安武183番地
 駐車場:あり 車椅子対応:あり

《診療科目》内科、外科、リハビリ科 【入院】あり

【専門医】外科専門医、麻酔科標榜医、消化器外科認定医

【在宅医療】 往診(月・火・木・金 15~17:00)

訪問診療、在宅総合管理料、在宅がん医療、
 総合診療料、在宅自己注射管理料、在宅酸素療法
 指導管理料、在宅持続腸圧呼吸療法指導管理料

《診療時間》		月	火	水	木	金	土
午前	9:00~12:00	○	○	○	○	○	○
午後	14:00~18:00	○	○	×	○	○	×

《休診日》 日・祝日、水・土午後、盆・年末年始

古賀整形外科内科医院

電話 56-1730 FAX 56-1791

〒829-0301 築上町大字椎田846番地1
 駐車場:あり 車椅子対応:あり

《診療科目》整形外科、内科、リハビリ科

【専門医】整形外科

【入院】なし

【在宅医療】 往診要相談

《診療時間》		月	火	水	木	金	土
午前	8:30~12:30	○	○	○	○	○	△
午後	14:00~17:30	○	○	○	×	○	×

△8:30~12:00

《休診日》 日・祝日、木・土午後、盆・年末年始

椎田クリニック

電話 56-0030 FAX 56-0082

〒829-0311 築上町大字湊185番地1
 駐車場:あり 車椅子対応:あり

《診療科目》内科、消化器内科、肝臓内科

【専門医】総合内科、消化器内科、肝臓内科

【入院】なし

【在宅医療】 あり

【送迎】 あり ※詳細は、お問い合わせください。

《診療時間》		月	火	水	木	金	土
午前	9:00~13:00	○	○	△	○	○	△
午後	14:30~18:00	○	○	×	○	○	×

△9:00~13:00

《休診日》 日・祝日、水・土午後、盆・年末年始

永尾医院

電話 52-0502 FAX 52-0528

〒829-0111 築上町大字安武150番地1
 駐車場:あり 車椅子対応:あり

《診療科目》内科、外科、胃腸科

【入院】なし

【在宅医療】 往診、訪問診療、在宅看取り要相談

《診療時間》		月	火	水	木	金	土
午前	9:00~12:00	○	○	○	○	○	○
午後	14:00~18:00	○	○	○	×	○	×

《休診日》 日・祝日、木・土午後、盆・年末年始

【用語の説明】

- ・「訪問診療」とは、通院困難な患者さん宅や老人施設などへ、定期的に訪問して行う診療
- ・「往診」とは、患者さんやご家族の求めに応じて、急変時に訪問して行う診療

病院・診療所

二見医院

電話 52-0002 FAX 52-0002

〒829-0102 築上町大字築城661番地1
 駐車場:あり 車椅子対応:あり

《診療科目》内科、外科、一般内科

【専門医】血液内科

【入院】なし

【在宅医療】 往診、訪問診療要相談、在宅看取り要相談

《診療時間》		月	火	水	木	金	土
午前	8:30~12:00	○	○	○	○	○	○
午後	13:00~17:30	○	○	○	×	○	×

《休診日》 日・祝日、木・土午後

宮崎リハビリテーション医院

電話 56-1035 FAX 56-5047

〒829-0342 築上町大字東八田845番地1
 駐車場:あり 車椅子対応:あり

《診療科目》整形外科、内科、外科、リハビリテーション科

【入院】なし

【在宅医療】往診、訪問診療、訪問看護(指定なし)

《診療時間》		月	火	水	木	金	土
午前	8:30~12:00	○	○	○	○	○	△
午後	13:00~17:30	○	○	○	○	○	×

《休診日》 日曜、土午後、元日 △8:30~13:00

宮部病院

電話 56-0038 FAX 56-0722

〒829-0311 築上町大字湊336番地
 駐車場:あり 車椅子対応:あり

《診療科目》内科、外科、婦人科、整形外科、皮膚科

【専門医】産婦人科専門医

【入院】あり

【在宅医療】 往診、訪問診療、在宅酸素、在宅自己注射、在宅看取り要相談

《診療時間》		月	火	水	木	金	土
午前	9:00~12:30	○	○	○	○	○	○
午後	13:30~17:00	○	○	○	○	○	×

《休診日》 日・祝日、土午後、盆・年末年始

歯科診療

有本歯科医院

電話 52-0063 FAX 52-0098

〒829-0102 築上町大字築城862番地1
 駐車場:あり 車椅子対応:あり

《診療科目》歯科、矯正、口腔外科

【専門医】歯科、矯正、口腔外科

【在宅医療】あり

《診療時間》		月	火	水	木	金	土
午前	9:00~13:00	○	○	○	○	○	○
午後	14:30~19:00	○	○	×	○	○	×

《休診日》日・祝日、盆正月、水・土午後、盆・年末年始

おおまる歯科医院

電話 56-5077 FAX 56-5077

〒829-0321 築上町大字坂本124番地1
 駐車場:あり 車椅子対応:あり

《診療科目》歯科

【在宅医療】訪問診療

《診療時間》		月	火	水	木	金	土
午前	9:00~12:30	○	○	○	○	○	○
午後	14:30~19:00	○	○	○	×	○	△

《休診日》日・祝日、木午後 △14:30~17:00

神歯科医院

電話 53-3000 FAX 53-3000

〒829-0122 築上町大字伝法寺400番地1
 駐車場:あり 車椅子対応:あり(要相談)

《診療科目》歯科

【在宅医療】訪問歯科診療

《診療時間》		月	火	水	木	金	土
午前	9:00~12:30	○	○	○	○	○	○
午後	14:00~18:30	○	○	×	○	○	×

《休診日》日・祝日・第3土曜、水・土午後、盆・年末年始

高田歯科医院

電話 56-4858 FAX 56-4873

〒829-0301 築上町大字椎田797番地
 駐車場:あり 車椅子対応:なし

《診療科目》歯科
 【在宅医療】なし

《診療時間》		月	火	水	木	金	土
午前	9:00~12:30	○	○	○	▲	○	○
午後	14:30~19:00	○	○	○	×	○	△

△13:30~17:00

《休診日》日・祝、盆・年末年始

▲13:00まで

たかむら歯科・小児歯科

電話 52-1205 FAX 52-1520

〒829-0111 築上町大字安武100番地1
 駐車場:あり 車椅子対応:要相談

《診療科目》歯科、小児歯科
 【在宅医療】要相談
 【送迎】通院困難な方、要相談

《診療時間》		月	火	水	木	金	土
午前	9:00~12:00	○	○	○	○	○	○
午後	14:00~18:00	○	△	○	×	○	×

△14:00~17:00

《休診日》日・祝日、木・土午後、盆・年末年始

《ホームページ》<http://www.dental-takamura.com/>

ハロー歯科クリニック分院

電話 093-451-3286 FAX 093-451-3296

〒829-0102 築上町大字築城1904番地20
 駐車場:あり 車椅子対応:なし

《診療科目》歯科、口腔外科
 【在宅医療】訪問診療が中心、外来も対応(予約制)
 ※まず、電話相談をしてください。

《診療時間》		月	火	水	木	金	土
午前	9:00~12:00	×	○	○	×	○	×
午後		×	×	×	×	×	×

《休診日》日・月・木・土、盆・年末年始

松延デンタルクリニック

電話 56-5256 FAX 56-5256

〒829-0301 築上町大字椎田973番地1
 駐車場:あり 車椅子対応:あり

《診療科目》歯科
 【在宅医療】基本的には行っていないが、義歯の場合、希望があれば対応

《診療時間》		月	火	水	木	金	土
午前	9:30~13:00	○	○	○	○	○	○
午後	14:30~19:00	○	○	×	○	○	△

※午後休診は変更する週があります。電話で確認下さい。

《休診日》日・祝日、水午後、盆・年末年始

△17:00まで

《ホームページ》matsunobu-dc.com

宮部歯科医院

電話 56-5001

〒829-0311 築上町大字湊335番地4
 駐車場:あり 車椅子対応:あり

《診療科目》歯科、小児歯科、口腔外科
 【在宅医療】要望に応じて往診

《診療時間》		月	火	水	木	金	土
午前	9:00~13:00	○	○	○	○	○	○
午後	14:00~18:00	○	○	○	×	○	○

《休診日》日・祝日、木午後、盆・年末年始

保険薬局

しいだ調剤薬局

電話 56-1571 FAX 56-1572

〒829-0301 築上町大字椎田845番地5
駐車場:なし 車椅子対応:なし

《業務内容》調剤業務

《営業時間》月・火・水・金 8:30~12:00、14:00~18:00
木・土 8:30~12:00

《休業日》日・祝日・盆・年末年始

新吉富調剤薬局 築城店

電話 52-3565 FAX 52-4459

〒829-0111 築上町大字安武184番地4
駐車場:あり 車椅子対応:あり

《業務内容》調剤業務、居宅療養管理指導あり、
訪問可(本人1人での通院不可の場合)

《営業時間》月~金 8:30~18:30
土 8:30~16:00

《休業日》日・祝日・盆・年末年始

そうごう薬局 椎田店

電話 56-1481 FAX 56-1482

〒829-0301 築上町大字椎田909番地1
駐車場:あり 車椅子対応:あり

《業務内容》調剤業務、居宅訪問、訪問可(本人1人での
通院不可の場合)

《営業時間》月・火・水・木・金 8:30~17:00
土 8:30~12:30

《休業日》日・祝日・盆・年末年始

タカサキ薬局 築上店

電話 56-1001 FAX 56-1001

〒829-0343 築上町大字西八田2425番地1
駐車場:あり 車椅子対応:あり

《業務内容》一包化調剤実施、麻薬調剤実施、
薬歴管理実施、お薬手帳交付

《営業時間》月・火・木・金 8:30~12:00、14:00~18:00
水・土 8:30~12:00

《休業日》日・祝日・盆・年末年始

まどか薬局

電話 52-0885 FAX 52-0885

〒829-0102 築上町大字築城663番地
駐車場:なし 車椅子対応:なし

《業務内容》調剤業務

《営業時間》月・火・水・金 8:30~12:00、13:00~17:30
木・土 8:30~12:30

《休業日》日・祝日・盆・年末年始

湊調剤薬局

電話 57-5006 FAX 57-5007

〒829-0311 築上町大字湊181番地
駐車場:あり 車椅子対応:あり

《業務内容》調剤業務

《営業時間》月・火・木・金 9:00~13:00、14:30~18:00
水 9:00~13:00、土 9:00~13:00

《休業日》日・祝日・盆・年末年始

安武調剤薬局

電話 52-3427 FAX 52-3426

〒829-0111 築上町大字安武151番地
駐車場:なし 車椅子対応:なし

《業務内容》調剤業務

《営業時間》月・火・水・金 9:00~18:00
木・土 9:00~12:00

《休業日》日・祝日・盆・年末年始

休日は変わる場合がありますので、
お問い合わせください。

介護老人福祉施設(特別養護老人ホーム)

社会福祉法人 若杉会

特別養護老人ホーム **愛翠苑**

〒829-0314 築上町大字上ノ河内1048番地

電話 56-5331 FAX 56-0888

《関連事業所》 特別養護老人ホームナーシングホームあかり
デイサービス太陽
グループホーム浜の宮
愛翠苑ケアプランサービス
愛翠苑ホームヘルプサービス

社会福祉法人 浄興寺灯明会

特別養護老人ホーム **誠松園**

〒829-0111 築上町大字安武990番地

電話 52-3151 FAX 52-3150

《関連事業所》 誠松園デイサービスセンター
短期入所生活介護
誠松園居宅介護支援事業所

社会福祉法人 若杉会

特別養護老人ホーム
ナーシングホームあかり

〒829-0102 築上町大字築城165番地1

電話 31-7216 FAX 31-7217

《関連事業所》 特別養護老人ホーム愛翠苑
デイサービス太陽
グループホーム浜の宮
愛翠苑ホームヘルプサービス
愛翠苑ケアプランサービス

介護老人保健施設

社会福祉法人 まもる会

介護老人保健施設 **青海山荘**

〒829-0311 築上町大字湊1277番地3

電話 57-1110 FAX 57-1120

《関連事業所》 青海山荘デイケア
ケアハウス向日葵荘
デイサービスセンターやすらぎ荘
有料老人ホームピースハウス
やすらぎホームヘルプステーション
しいだケアプランサービス「愛」

社会福祉法人 清心福祉会

介護老人保健施設 **ピア・ハート**

〒829-0111 築上町大字安武844番地2

電話 53-1688 FAX 53-1687

《関連事業所》 築城町在宅介護支援センター
ピア・ハートデイケア
有料老人ホームうらら園

社会福祉法人 清心福祉会

介護老人保健施設 **ピア・ハートⅡ**

〒829-0111 築上町大字安武844番地2

電話 53-1688 FAX 53-1687

《関連事業所》 築城町在宅介護支援センター
ピア・ハートデイケア
有料老人ホームうらら園

グループホーム

社会福祉法人 博愛会

グループホーム **シャラの木**

〒829-0101 築上町大字東築城1630番地1

電話 31-0370 FAX 31-0515

《関連事業所》 介護付き有料老人ホームやまぼうし
デイサービス花みずき

社会福祉法人 若杉会

グループホーム **浜の宮**

〒829-0331 築上町大字高塚763番地3

電話 56-0577 FAX 56-0535

《関連事業所》 特別養護老人ホーム愛翠苑
特別養護老人ホームナーシングホームあかり
デイサービス太陽
愛翠苑ケアプランサービス
愛翠苑ホームヘルプサービス

有料老人ホーム

社会福祉法人 まもる会

介護付き
有料老人ホーム **ピースハウス**

〒829-0311 築上町大字湊1035番地2

電話 57-4188 FAX 56-5200

《関連事業所》 介護老人保健施設青海山荘
青海山荘 デイケア
ケアハウス向日葵荘
デイサービスセンターやすらぎ荘
やすらぎホームヘルプステーション
しいだケアプランセンター「愛」

社会福祉法人 博愛会

介護付き
有料老人ホーム **やまぼうし**

〒829-0101 築上町大字東築城135番地1

電話 31-7226 FAX 31-7227

《関連事業所》 デイサービス 花みずき
グループホーム シヤラの木

社会福祉法人 まもる会

軽費老人ホーム
ケアハウス **向日葵荘**

〒829-0311 築上町大字湊1276番地4

電話 57-4820 FAX 57-4822

《関連事業所》 介護老人保健施設青海山荘
青海山荘 デイケア
有料老人ホームピースハウス
デイサービスセンターやすらぎ荘
しいだケアプランサービス「愛」
やすらぎホームヘルプステーション

社会福祉法人 誠心福祉会

有料老人ホーム **うらら園**

〒829-0102 築上町大字築城884番地1

電話 52-0811 FAX 52-1414

《関連事業所》 デイサービスセンターうらら
老健 ピア・ハート
老健 ピア・ハートⅡ
ピア・ハートデイケア

医療法人 宮崎リハビリテーション医院

有料老人ホーム **桜**(住宅型)

〒829-0342 築上町大字東八田814番地

電話 56-5211 FAX 56-0818

《関連事業所》 宮崎リハビリテーション医院、桜Ⅱ番館
宮崎デイサービスセンター
桜デイサービスセンター
京築ホームケアサービス

医療法人 宮崎リハビリテーション医院

サービス付き
高齢者向け住宅 **桜Ⅱ番館**

〒829-0342 築上町大字東八田802番地

電話 56-5510 FAX 56-0028

《関連事業所》 有料老人ホーム桜、桜デイサービスセンター
宮崎リハビリテーション医院
宮崎デイサービスセンター
京築ホームケアサービス

作成：築上町地域包括支援センター