

# 停電情報などを **無料!** メールでお届けします。



点かない不安を、  
つながる安心で  
解消します。

## 停電 情報

台風などの非常災害や、突発的な原因による停電が発生した際に、  
停電情報をお知らせします。

次の3つの停電情報から、ご希望のものを選択いただけます。

- 1 九州全域停電情報**   **2 市区町村停電情報**   **3 地区別停電情報**  
(1箇所のみ登録可)   (10箇所まで登録可)

### 緊急情報

九州内で震度4以上の地震が発生した時に、原子力発電所の運転状況などをお知らせします。

### メールマガジン

お客さまの生活にお役に立つ情報などを定期的にお届けします。

### 会員登録はこちらから

■パソコン・スマートフォン版ホームページ

[http://www.kyuden.co.jp/em\\_mail.html](http://www.kyuden.co.jp/em_mail.html)

■携帯電話版ホームページ

[http://www1.kyuden.co.jp/php/boirsp/mobile\\_xhtml/index.xhtml](http://www1.kyuden.co.jp/php/boirsp/mobile_xhtml/index.xhtml)



スマートフォン



携帯電話



(注)本サービス利用にあたり、登録料・情報料は発生しませんが、別途、携帯電話会社への通信料がかかります。

ずっと先まで、明るくしたい。

# 台風時の停電に備えましょう!

## 停電への備え

- 強風で飛ばされるおそれがあるものは、あらかじめしっかり固定しましょう。
- 普段から分電盤の位置を確認しておきましょう。通常、分電盤は玄関・台所・脱衣所・廊下等の上部に設置されています。

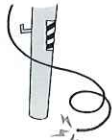
### 停電時に必要なもの(例)

- 携帯ラジオ
- 懐中電灯
- 飲料水
- 乾電池
- 携帯電話の充電器(電池式)
- ため水(生活用水)

## 災害が起きたら



切れた電線は感電のおそれがあり大変危険です。絶対に触らず九州電力へご連絡ください。



傷ついたり、水につかった電気器具、コードは漏電や火災の原因となります。必ず電気店などで点検ください。  
(注)集中豪雨時等ご注意ください。



# 停電!

まず、近所をご確認ください。

近所も停電している場合

近所は停電していない場合

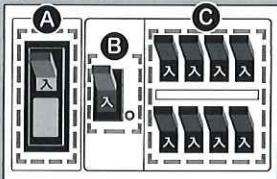
下図のブレーカー操作にご協力ください。

付近一帯で停電が発生しています。早期復旧に努めますのでしばらくお待ちください。

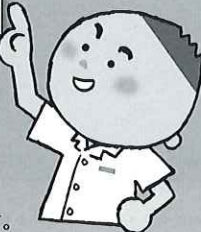
台風など大規模な非常災害時には携帯電話版ホームページやパソコン版ホームページで停電情報をお知らせしています。(裏面をご参照ください)

### 停電時の確認方法

《分電盤》



- A リミッター (電流制限器)
- B 漏電遮断器
- C ブレーカー
- Aは九州電力設備
- B・Cはお客様設備となります。



操作 A リミッター、C ブレーカーが切れている

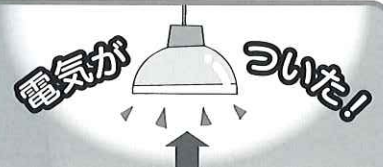
操作 A、Cを「入」にする

操作 B 漏電遮断器が切れている

操作 1 Cをすべて「切」にする

操作 2 漏電遮断器のつまみを一度完全に下げてから上に上げる  
注:漏電遮断器に復帰ボタン(黄色又は白色)がある場合は、ボタンを押してから上に上げる。

操作 3 Cを1つずつ「入」にする  
①「入」にする途中、Bが切れたら、そのスイッチは「切」※にする  
②再度 操作 2 を行った上で、①で「切」※にしたスイッチ以外のスイッチを「入」にする(これで漏電の恐れのある部分以外は、電気が使えようになります)  
※①で「切」にしたスイッチの回路は漏電している恐れがあるので、保守センターまたは電気工事店にご相談ください。



○リミッターがスマートメーターに内蔵されているご家庭でリミッターが切れた場合、10秒後に自動で再点灯しますが、その後も繰り返し電気が消えると再点灯できなくなる場合があります。その際は下記お問い合わせ先にご連絡ください。  
また、ブレーカー等を操作しても停電が解消されなかったり、操作がよくわからない場合等も下記お問い合わせ先にご連絡ください。

## 台風時の停電情報をチェック!

台風による停電時には、電話がつながりにくくなることがあります。台風時の停電情報は当社ホームページでもご確認いただけます。

詳細は裏面のURLを参照してください。



お問い合わせ先 ご不明な点がございましたら、下記連絡先へご連絡ください。

当社とご契約のお客さま 電話 0120-986-□□□ □の部分に下の数字をダイヤルしてください。

北九州	福岡	佐賀	長崎	大分	熊本	宮崎	鹿児島
小倉101	福岡203	唐津301	対馬201	中津501	玉名601	延岡701	出水801
八幡102	福岡東204	鳥栖302	杵岐202	日田502	大津602	日向702	川内802
行橋103	福岡西205	佐賀303	平戸401	別府503	熊本西603	高鍋703	霧島803
飯塚104	福岡南206	武雄304	佐世保402	大分504	熊本東604	宮崎704	鹿児島804
田川105	福岡南207	—	大村403	三重505	宇城605	都城705	加世田805
—	甘木208	—	島原404	佐伯506	八代606	日南706	鹿屋806
—	久留米209	—	長崎405	—	天草607	—	熊毛807
—	八女210	—	五島406	—	人吉608	—	奄美808
—	大牟田211	—	—	—	—	—	—

当社以外の電力会社とご契約のお客さま 電話 0120-986-306 (送配電コールセンター)