

築上町の給与・定員管理等について

1 総括

(1) 人件費の状況（普通会計決算）

区 分	住民基本台帳人口 (H18年度末)	歳 出 額 A	実 質 収 支	人 件 費 B	人 件 費 率 B / A	(参考) H17年度の人件費率
H18年度	人 21,261	千円 9,608,883	千円 281,494	千円 2,100,041	% 21.9	% 19.6

(2) 職員給与費の状況（普通会計決算）

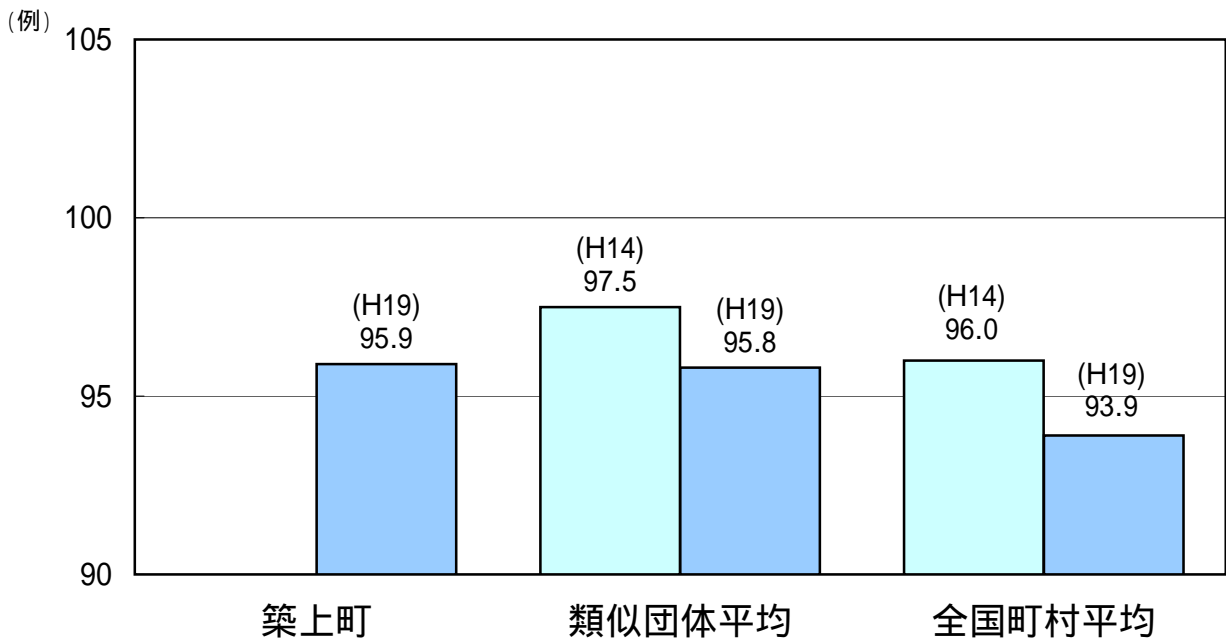
区 分	職員数 A	給 与 費				一人当たり 給与費 B/A	(参考)類団平均 一人当たり給与費
		給 料	職員手当	期末・勤勉手当	計 B		
H18年度	人 218	千円 948,434	千円 94,173	千円 383,083	千円 1,425,690	千円 6,540	千円 6,106

- (注) 1 職員手当には退職手当を含まない。
 2 職員数は、平成18年4月1日現在の人数である。

(3) 特記事項

平成18年1月10日に合併(椎田町、築城町)

(4) ラスパイレス指数の状況（各年4月1日現在）



- (注) 1 ラスパイレス指数とは、国家公務員の給与水準を100とした場合の地方公務員の給与水準を示す指数である。
 2 類似団体平均とは、人口規模、産業構造が類似している団体のラスパイレス指数を単純平均したものである。

(5) 給与改定の状況

月例給

区分	給与改定率	(参考) 国の改定率
H19年度	% 0.35	% 0.35

(注) 「民間給与」、「公務員給与」は、人事委員会勧告において公民の4月分の給与額をラスパイレス比較した平均給与月額である。

特別給

区分	年間支給月数	(参考) 国の年間 支給月数
H19年度	月 4.50	月 4.50

(注) 「民間の支給割合」は民間事業所で支払われた賞与等の特別給の年間支給割合、「公務員の支給月数」は期末手当及び勤勉手当の年間支給月数である。

2 職員の平均給与月額、初任給等の状況

(1) 職員の平均年齢、平均給料月額及び平均給与月額の状況(平成19年4月1日現在)

一般行政職

区分	平均年齢	平均給料月額	平均給与月額	平均給与月額 (国ベース)
築上町	46.7 歳	361,388 円	390,643 円	円
福岡県	43.1 歳	353,471 円	435,596 円	377,828 円
国	40.4 歳	328,477 円		381,212 円
類似団体	43.1 歳	337,748 円	396,090 円	374,716 円

技能労務職

区分	平均年齢	平均給料月額	平均給与月額	平均給与月額 (国ベース)
築上町	45.9 歳	339,296 円	356,242 円	円
うち 清掃職員	48.1 歳	346,720 円	371,793 円	円
うち 学校給食員	45.1 歳	332,190 円	347,658 円	円
うち 保育園給食員	49.1 歳	391,800 円	403,200 円	円
福岡県	49.4 歳	348,852 円	399,208 円	377,828 円
国	48.4 歳	286,500 円		318,595 円
類似団体	47.6 歳	285,664 円	313,434 円	305,142 円
民間事業者平均	歳		円	

(2) 職員の初任給の状況（平成19年4月1日現在）

区 分		築上町	福岡県	国
一般行政職	大学卒	170,200 円	173,264 円	170,200 円
	高校卒	142,800 円	139,944 円	138,400 円
技能労務職	高校卒	142,800 円	円	-
	中学卒	円	円	-

(3) 職員の経験年数別・学歴別平均給料月額状況（平成19年4月1日現在）

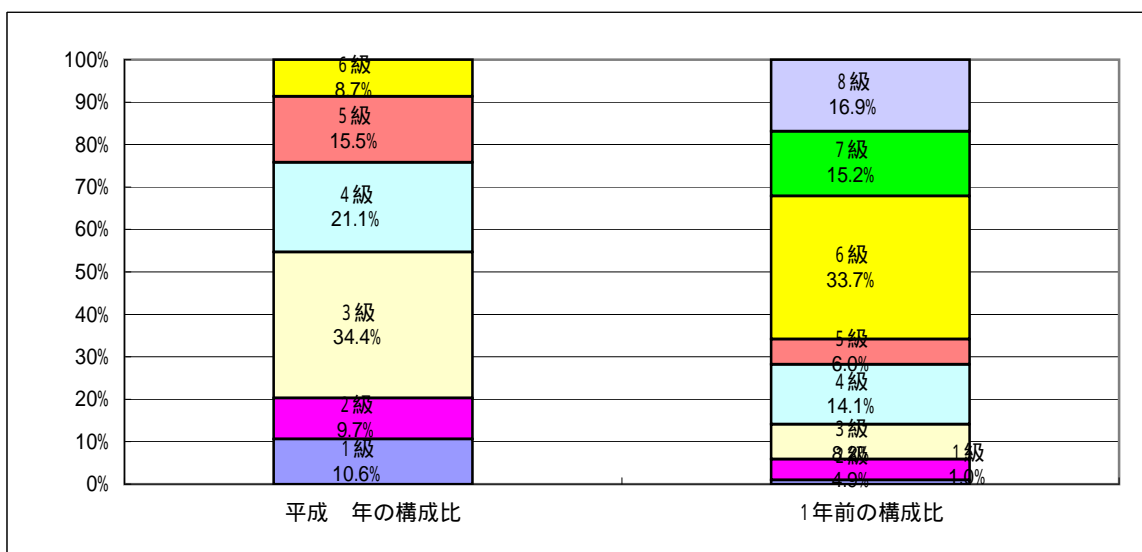
区 分		経験年数10年	経験年数15年	経験年数20年
一般行政職	大学卒	282,041 円	310,825 円	376,133 円
	高校卒	251,100 円	円	309,800 円
技能労務職	高校卒	201,600 円	268,200 円	円
	中学卒	196,200 円	円	円

3 一般行政職の級別職員数等の状況

(1) 一般行政職の級別職員数の状況（平成19年4月1日現在）

区 分	標準的な職務内容	職員数	構成比
1 級	定型的な業務を行う主事の職務	10 人	5.6 %
2 級	相当な知識又は経験を必要とする業務を行う主事の職務	17 人	9.5 %
3 級	主任主事、主査の職務	32 人	17.9 %
4 級	係長、主査の職務	31 人	17.3 %
5 級	課長補佐、相当困難な業務を行う係長の職務	62 人	34.6 %
6 級	課長、審議監の職務	27 人	15.1 %

- (注) 1 築上町の給与条例に基づく給料表の級区分による職員数である。
 2 標準的な職務内容とは、それぞれの級に該当する代表的な職務である。



(注) 平成19年に8級制から6級制に変更している。(旧給料表の1級及び2級並びに4級及び5級をそれぞれ統合)

(2) 昇給期間短縮の状況

区 分		全 職 種
17年度	職 員 数 A	人 252
	普通昇給期間(12~24月)を 短縮して昇給した職員数 B	人 0
	比 率 B / A	% 0.0
18年度	職 員 数 A	人 241
	普通昇給期間(12~24月)を 短縮して昇給した職員数 B	人 0
	比 率 B / A	% 0.0

4 職員の手当の状況

(1) 期末手当・勤勉手当

築上町	福 岡 県	国
1人当たり平均支給額(H18年度) 17,176 千円	1人当たり平均支給額(平成18年度) 1,842 千円	
(H18年度支給割合) 期末手当 3.00 月分 勤勉手当 1.40 月分 ()月分 ()月分	(H18年度支給割合) 期末手当 3.00 月分 勤勉手当 1.40 月分 (1.60)月分 (0.70)月分	(H18年度支給割合) 期末手当 3.00 月分 勤勉手当 1.45 月分 (1.60)月分 (0.75)月分
(加算措置の状況) 職制上の段階、職務の級等による加算措置	(加算措置の状況) 職制上の段階、職務の級等による加算措置	(加算措置の状況) 職制上の段階、職務の級等による加算措置

(注) ()内は、再任用職員に係る支給割合である。

(2) 退職手当(平成19年4月1日現在)

築上町			国		
(支給率)	自己都合	勸奨・定年	(支給率)	自己都合	勸奨・定年
勤続20年	月分	月分	勤続20年	23.50 月分	30.55 月分
勤続25年	33.75 月分	42.12 月分	勤続25年	33.50 月分	41.34 月分
勤続35年	47.50 月分	59.28 月分	勤続35年	47.50 月分	59.28 月分
最高限度額	59.28 月分	59.28 月分	最高限度額	59.28 月分	59.28 月分
その他の加算措置			その他の加算措置		
(退職時特別昇給	なし		定年前早期退職特別措置 (2~20%加算)		
1人当たり平均支給額	20,097 千円				

(注) 退職手当の1人当たり平均支給額は、年度に退職した職員に支給された平均額である。

(3) 特殊勤務手当 (平成19年4月1日現在)

支給実績(平成17年度決算)	0 千円		
支給職員1人当たり平均支給年額(平成17年度決算)	0 円		
職員全体に占める手当支給職員の割合(平成17年度)	0.0 %		
手当の種類(手当数)			
手当の名称	主な支給対象職員	主な支給対象業務	左記職員に対する支給単価
防疫等作業手当	業務従事町職員	感染症の病原体に汚染されている地域で作業に従事	
屍体取扱作業手当	業務従事町職員	人の死体納棺作業に従事	1件当たり1,200円

(4) 時間外勤務手当

支給実績(平成18年度決算)	21,979 千円
職員1人当たり平均支給年額(平成18年度決算)	91 千円
支給実績(平成17年度決算)	31,872 千円
職員1人当たり平均支給年額(平成17年度決算)	132 千円

(5) その他の手当 (平成18年4月1日現在)

手当名	内容及び支給単価	国の制度との異同	国の制度と異なる内容	支給実績(平成18年度決算)	支給職員1人当たり平均支給年額(平成18年度決算)
扶養手当	支給月額 ・配偶者 13,000円 ・配偶者以外 (1) 2人までそれぞれ6,000円 職員に扶養親族でない配偶者がある場合は、そのうち1人について6,500円 職員に配偶者がいない場合は、そのうち1人について11,000円 (2) (1)以外1人につき5,000円 (3) 満16歳年度初めから満22歳年度末までの間にある子1人につき、5,000円を加算	同じ		27,378 千円	234,000 円
住居手当	・借家住居 月額12,000円を超える家賃を支払っている職員で、最高月額27,000円(控除額有り) ・新築され、又は購入された住宅で5年を経過していないもの 月額2,500円	同じ		6,930 千円	17,497 円
通勤手当	通勤距離2km以上で通勤距離に応じて支給			420 千円	5,120 円
管理職手当	・課長 8% ・参事 7% ・課長補佐 6%			2,467 千円	39,154 円

5 特別職の報酬等の状況（平成19年4月1日現在）

区 分		給 料	月 額	等
給 料	町 長	746,000 円	(参考)類似団体における最高/最低額	
	助 役	597,000 円	915,000 円 /	458,000 円
	収 入 役	560,000 円	745,000 円 /	388,000 円
報 酬	議 長	321,000 円	683,900 円 /	362,000 円
	副 議 長	276,000 円	499,000 円 /	227,000 円
	議 員	261,000 円	430,000 円 /	182,000 円
期 末 手 当	町 助 収 入 役	(平成19年度支給割合) 3.0 月分		
	議 副 議 長 員	(平成19年度支給割合) 3.0 月分		
退 職 手 当	町 助 収 入 役	(算定方式)	(1期の手当額)	(支給時期)
		退職時の給料月額×510/100×勤続年数	16,034,400 円	退職時
		退職時の給料月額×300/100×勤続年数	7,548,000 円	退職時
	備 考	退職時の給料月額×270/100×勤続年数	6,372,000 円	退職時

- (注) 1 給料及び報酬の()内は、減額措置を行う前の金額である。
 2 退職手当の「1期の手当額」は、4月1日現在の給料月額及び支給率に基づき、1期(4年=48月)勤めた場合における退職手当の見込額である。

6 職員数の状況

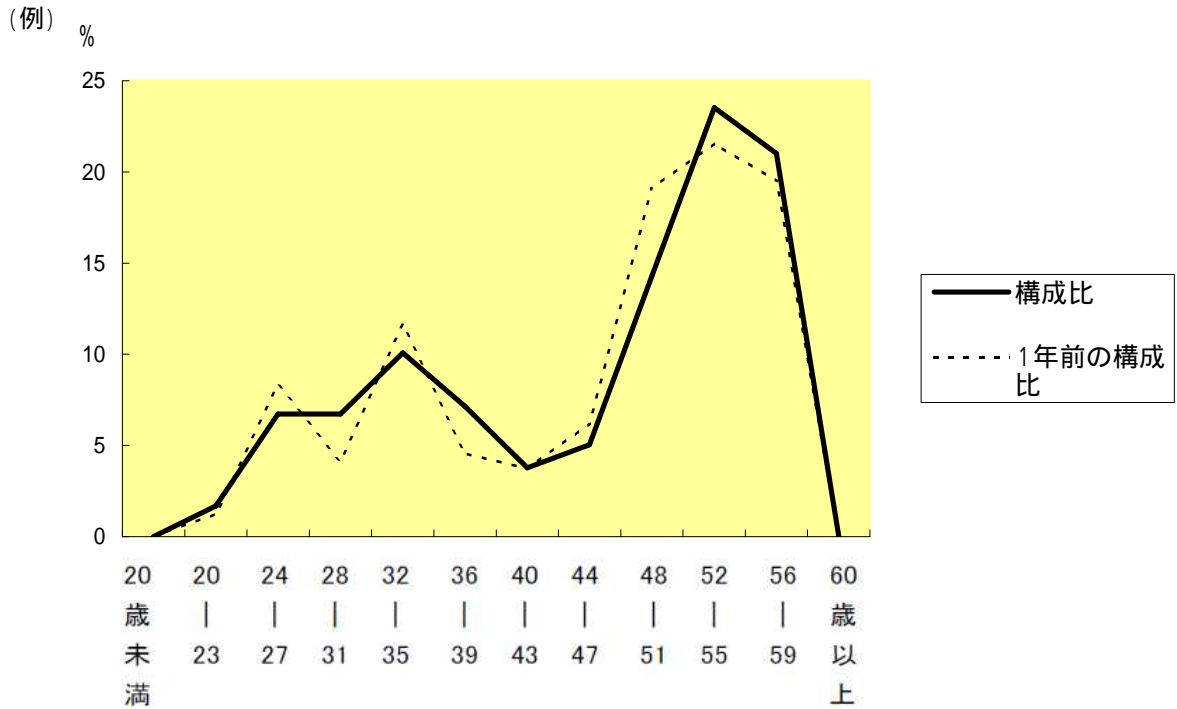
(1)部門別職員数の状況と主な増減理由

(各年4月1日現在)

部 門	区 分	職 員 数		対前年 増減数	主 な 増 減 理 由	
		平成18年	平成19年			
普 通 会 計 部 門	一 般 行 政 部 門	議 会	3	3	0	
		総 務	71	63	8	
		税 務	14	15	1	
		農林水産	13	15	2	
		商 工	5	6	1	
		土 木	25	24	1	
		民 生	33	33	0	
		衛 生	20	19	1	
	計	184	178	6	<参考> 0 人口1,000人当たり職員数 8.534 人 0 (類似団体の人口1,000人当たり職員数 5.458 人)	
	教 育 部 門	39	41	2		
消 防 部 門			0			
小 計	223	219	4	<参考> 0 人口1,000人当たり職員数 10.297 人 0 (類似団体の人口1,000人当たり職員数)		
公 営 企 業 計 等 部 門	水 道	5	5	0		
	下 水 道	8	8	0		
	そ の 他	6	7	1		
	小 計	19	20	1		
合 計		242	239	3	<参考> [260] [260] [0] 人口1,000人当たり職員数 人	

- (注) 1 職員数は一般職に属する職員数である。
 2 []内は、条例定数の合計である。

(2)年齢別職員構成の状況（平成19年4月1日現在）



区分	20歳未満	20歳 23歳	24歳 27歳	28歳 31歳	32歳 35歳	36歳 39歳	40歳 43歳	44歳 47歳	48歳 51歳	52歳 55歳	56歳 59歳	60歳以上	計
職員数	0人	4人	16人	16人	24人	17人	9人	12人	34人	56人	50人	0人	238人

(3)定員管理の数値目標及び進捗状況

現在策定中

(参考)集中改革プランにおける定員管理の数値目標(数・率)

計画期間		数値目標
始期	終期	
平成17年4月1日	平成22年4月1日	200人